

METRO SERVICES PREMIERS

**#À VOS CÔTÉS**  
pour vous aider à concevoir votre  
cuisine ou votre salle



**Conception  
et Aménagement  
Professionnel**

Travailler main dans la main,  
c'est la clé du succès!

les  
**hâles**  
**METRO**



# LEADER

**CHOISISSEZ LE N° 1 DE L'ÉQUIPEMENT  
À DESTINATION DU CHR, MAIS AUSSI  
SPÉCIALISÉ DANS L'AMÉNAGEMENT  
DE LA SALLE, BAR ET TERRASSE**

## • QUOI?

METRO est un **acteur incontournable** de l'installation de cuisines. Avec près de **50 000 mises en route** par an, nous sommes le N° 1 du marché de l'équipement à destination du CHR.

## • QUI?

Des experts à votre écoute qui vous accompagnent dans vos projets de création ou de rénovation pour **une prestation à 360°** allant de l'étude à la réalisation de votre projet.

## • COMMENT?

Nos professionnels travaillent en fonction de **4 critères** :

- faisabilité (normes),
- fonctionnalité et ergonomie,
- analyse des menus proposés,
- budget d'investissement.

## • POURQUOI?

Vous **gagnez du temps** grâce à une solution complète et adaptée à vos besoins et **bénéficiez d'un très grand choix de produits**, de prix compétitifs et d'un SAV N° 1.



# APPORTEUR D'AFFAIRES



**Avoir un N° RCS** (registre du commerce et des sociétés), avec SIREN & SIRET via extrait Kbis, afin d'identifier que l'entreprise exerce une activité commerciale.



**Contrat annuel calendaire** avec deux annexes. Il est valable pour tous les projets apportés dans cette période. Pas de reconduction tacite.



Contrat établi sous format Word puis envoyé pour validation ou modification des termes.



**Rémunération sur une base de 3%** du montant global des produits facturés par les halles dans le cadre des projets apportés.



Création d'un **compte fournisseur pour chaque apporteur d'affaires**. Règlement de la commission sous les 30 jours à réception de la facture de prestation (montant de la facture METRO HT par le pourcentage défini) par virement.



Centralisation des contrats apporteur d'affaires pour un meilleur suivi et **potentiellement des projets régionaux voire nationaux**.





# PRESTATION 360°

## NOS PROFESSIONNELS VOUS CONSEILLENT ET VOUS ACCOMPAGNENT DU DÉBUT À LA FIN DE VOTRE PROJET

### RDV, VISITE ET PLANS COMMERCIAUX

À partir d'un plan du local existant, ou par un relevé métrique effectué par nos équipes, nos spécialistes sont en mesure de concevoir la cuisine, le laboratoire, la salle ou la terrasse, garantir une implantation **respectant les normes d'hygiène et de sécurité**.

Nous assurons **un accompagnement tout au long du projet** :  
RDV avec le client pour la phase conception du projet, participation aux réunions de chantier afin de sécuriser les futures attentes techniques.

Les plans réalisés en 2D/3D sont établis selon le processus de production et les contraintes structurelles, afin de **proposer une ergonomie optimale** des postes de travail.

### PLANS NORMALISÉS, LIVRAISON ET INSTALLATION

**Les plans d'implantation et les plans de réservations techniques normalisés**, à destination des architectes et maîtres d'œuvre, sont un support pour la phase de travaux de second œuvre.

La livraison, le raccordement et la mise en service des équipements sont **assurés par nos équipes techniques sur l'ensemble du territoire** (hors DOM-TOM et Corse).





# NOS SERVICES



## Garantie complémentaire

Pour vous permettre de travailler en toute sérénité sans vous soucier d'éventuelles pannes d'équipements, METRO vous propose des garanties complémentaires.

### **SOLUTION DE GARANTIE DE 3 À 5 ANS SUR LE MATÉRIEL CHR :**

- Une **garantie effective** dès la facturation
- Une **réparation gratuite** sur site ou un avoir pour le **remplacement** en cas d'irréparabilité\* de votre produit
- Une garantie jusqu'à une valeur de **19 000€ HT**
- Nombre de réparations **illimité**
- **Garantie complémentaire : rester serein même en cas de panne.**  
Si vous optez pour la garantie 3 ou 5 ans, vos équipements sont ainsi réparés pendant toute la durée de la garantie souscrite.



## Financements

Pour vous accompagner dans vos projets, de l'achat de matériel jusqu'au réaménagement complet de votre établissement, vous disposez de solutions de financement personnalisables :

- Crédit classique
- Location avec Option d'Achat\* (LOA)
- Location Longue Durée\* (LLD)

Simulez en halles votre projet et profitez des meilleures conditions de financement grâce à notre réseau de partenaires.



## SAV

Dans le domaine de la restauration, les pannes sont très pénalisantes, c'est pourquoi METRO a mis au point un service après-vente extrêmement performant.

- Une assistance téléphonique **7J/7 de 8h à 20h**
- Des **interventions sur site partout en France**, du lundi au samedi
- **150 techniciens** qualifiés dans toute la France
- **75% des pannes résolues** dès la 1<sup>re</sup> visite

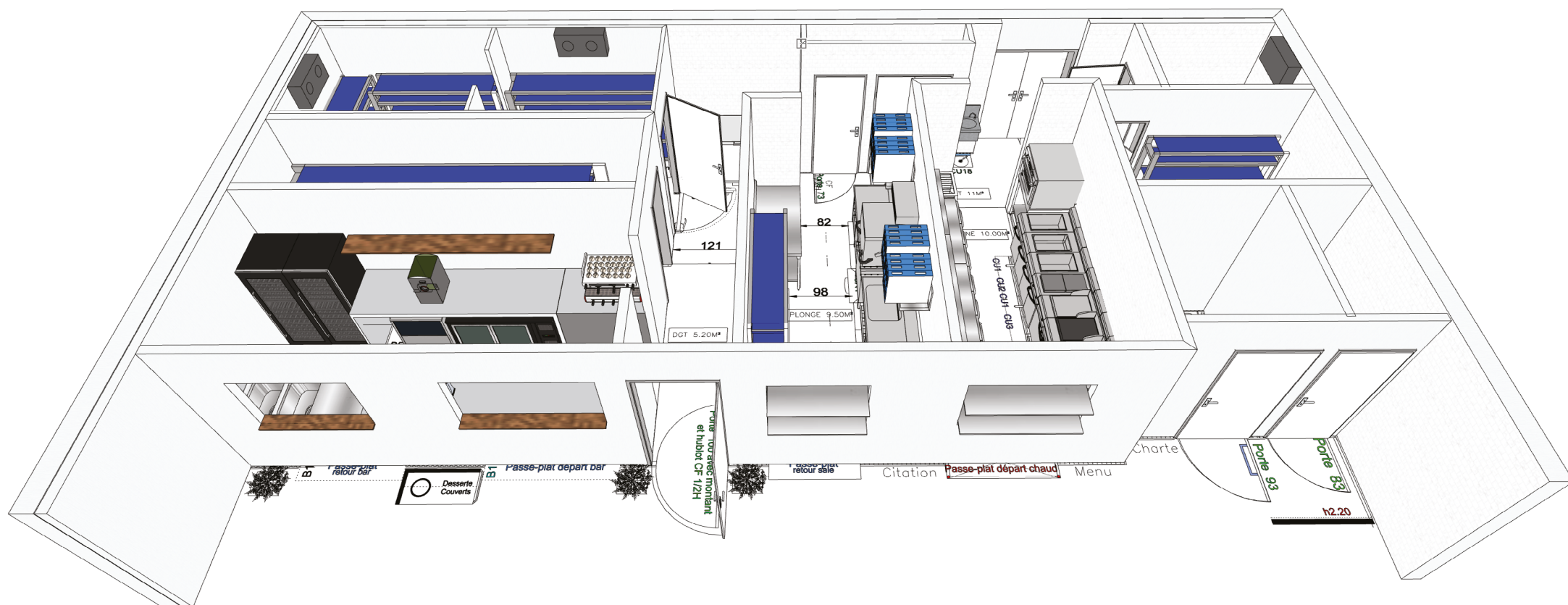
\*Voir conditions auprès de votre Chargé de Relation Client en halles.



Conception  
et Aménagement  
Professionnel

# CONCEPTION

## PLANS COMMERCIAUX EXEMPLE

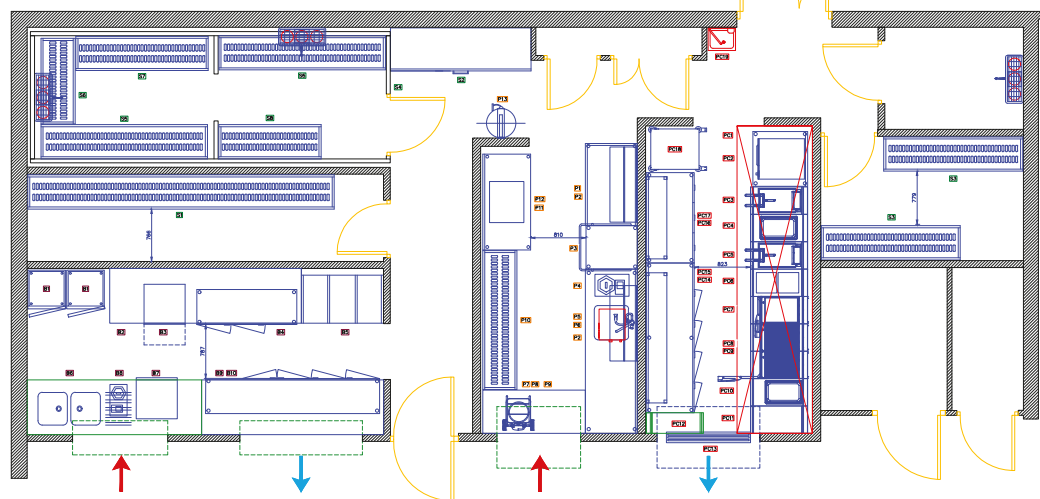




## PLANS NORMALISÉS

### EXEMPLE

## - PLAN D'IMPLANTATION 2D



## PARTIE DÉDIÉE À L'AMÉNAGEMENT PROFESSIONNEL

## MARCHE EN AVANT

[illegible]

Concernant les hottes: au delà de 20kW il faut prévoir obligatoirement une tourelle 400° CF2h  
En cas d'implantation d'une friteuse dans une cuisine ouverte la réglementation impose la mise en oeuvre d'un système d'extinction dédié à cet équipement.

Bleu	Neuf (Devis METRO)
Vert	Ajouter ou modifier
Noir	Existant
Rouge	Elément Obligatoire



Tous les plans, études, côtes... sont établis par METRO sur la base des déclarations et informations données par le client. Ce dernier s'engage à les vérifier avant tout commencement d'exécution de travaux. En cas de déclarations et/ou informations erronées, incomplètes et/ou inexactes et/ou en cas de non respect par le client des préconisations données par METRO, la responsabilité de METRO ne pourra en aucun cas être recherchée.

MENTION JURIDIQUE

METRO conserve l'entière propriété intellectuelle et artistique des études, plans, côtes... qu'elle réalise, conformément aux dispositions du Code de la Propriété Intellectuelle.

Toute reproduction, publications, duplications et/ou modifications ultérieures de ces créations ne pourront être réalisées qu'avec l'accord écrit de METRO

Convention et cession de la société METRO

Echelle
Format

Maître d'ouvrage
Entrepôt

Projet  
Dossier

Nom du plan
Dessinateur

Date création

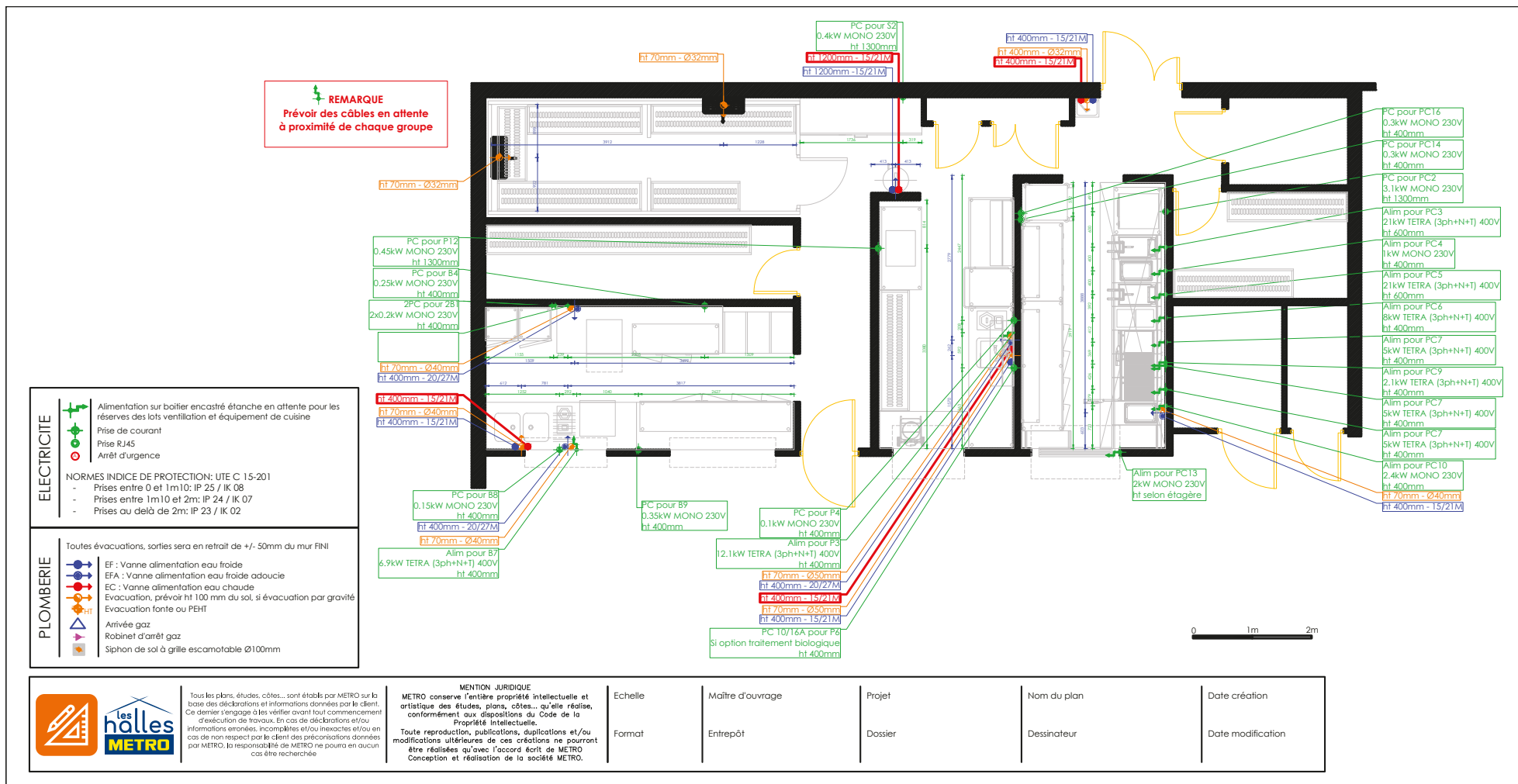
Date modification







## RÉSERVES TECHNIQUES DES FLUIDES : ÉLECTRICITÉ, PLOMBERIE. EXEMPLE





Conception  
et Aménagement  
Professionnel

# RÉALISATIONS

RÉGIONALES





Conception  
et Aménagement  
Professionnel

# RÉALISATIONS

RÉGIONALES







Conception  
et Aménagement  
Professionnel

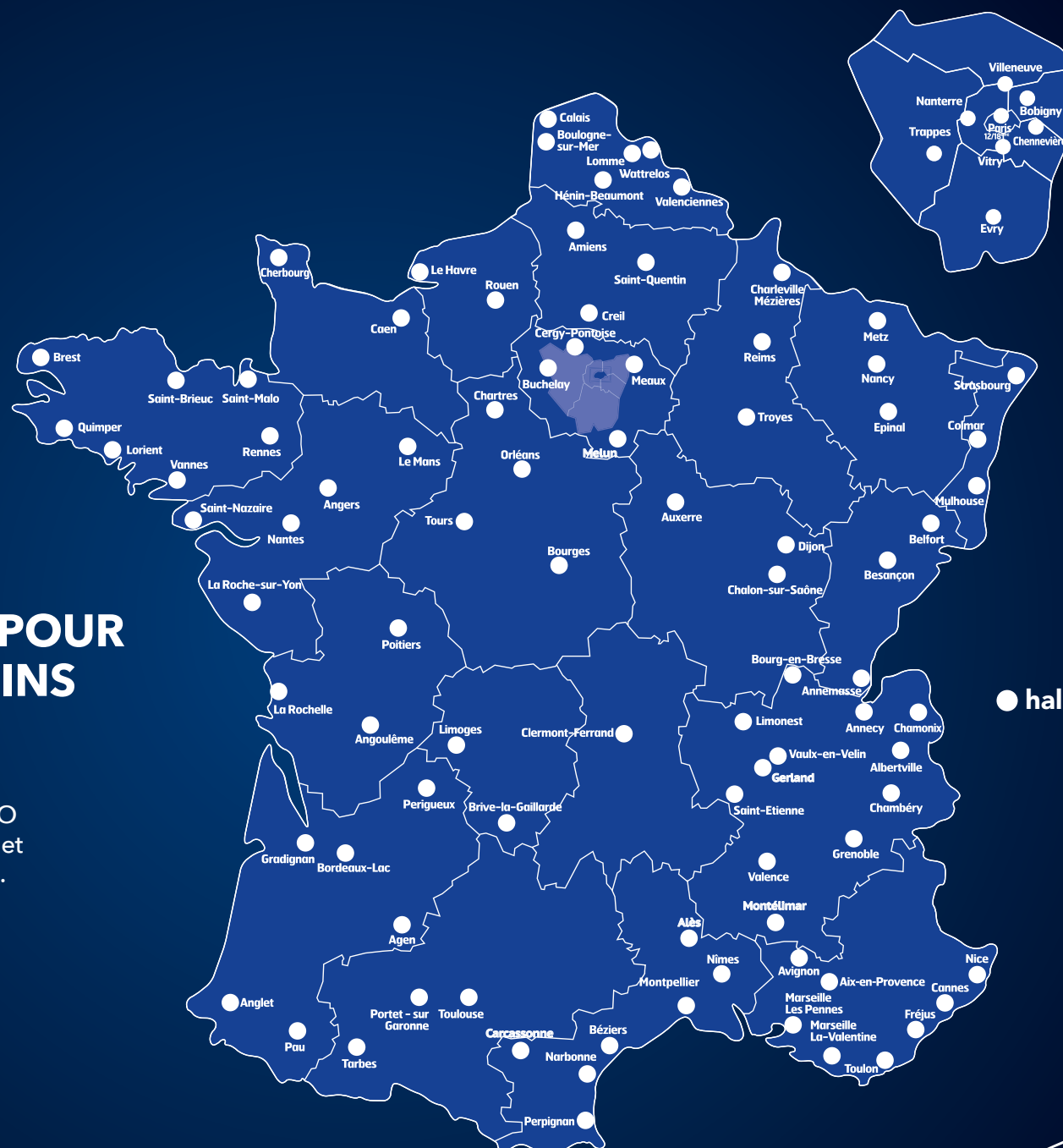
# RÉALISATIONS

RÉGIONALES



# 99 HALLES EN FRANCE, POUR RÉPONDRE À VOS BESOINS OÙ QUE VOUS SOYEZ

Avec plus de 53 000 interventions par an, assurées par nos 200 intervenants, le SAV METRO couvre l'ensemble du territoire (hors DOM-TOM et Corse) avec ses Agences Techniques Régionales.



● halles **METRO**