

METRO SERVICES PREMIERS

**#À VOS CÔTÉS**  
pour vous aider à concevoir votre  
cuisine ou votre salle



**Conception  
et Aménagement  
Professionnel**

Travailler main dans la main,  
c'est la clé du succès!

les  
**halles**  
**METRO**



# LEADER

**CHOISISSEZ LE N° 1 DE L'ÉQUIPEMENT  
À DESTINATION DU CHR, MAIS AUSSI  
SPÉCIALISÉ DANS L'AMÉNAGEMENT  
DE LA SALLE, BAR ET TERRASSE**

## ● QUOI?

METRO est un **acteur incontournable** de l'installation de cuisines. Avec près de **48 000 mises en route** par an, nous sommes le N° 1 du marché de l'équipement à destination du CHR.

## ● QUI?

Des experts à votre écoute qui vous accompagnent dans vos projets de création ou de rénovation pour **une prestation à 360°** allant de l'étude à la réalisation de votre projet.

## ● COMMENT?

Nos professionnels travaillent en fonction de **4 critères** :

- faisabilité (normes),
- fonctionnalité et ergonomie,
- analyse des menus proposés,
- budget d'investissement.

## ● POURQUOI?

Vous **gagnez du temps** grâce à une solution complète et adaptée à vos besoins et **bénéficiez d'un très grand choix de produits**, de prix compétitifs et d'un SAV N° 1.



# PRESTATION 360°

## NOS PROFESSIONNELS VOUS CONSEILLENT ET VOUS ACCOMPAGNENT DU DÉBUT À LA FIN DE VOTRE PROJET

### RDV, VISITE ET PLANS COMMERCIAUX

À partir d'un plan du local existant, ou par un relevé métrique effectué par nos équipes, nos spécialistes sont en mesure de concevoir la cuisine, le laboratoire, la salle ou la terrasse, garantir une implantation **respectant les normes d'hygiène et de sécurité**.

Nous assurons **un accompagnement tout au long du projet** :  
RDV avec le client pour la phase conception du projet, participation aux réunions de chantier afin de sécuriser les futures attentes techniques.

Les plans réalisés en 2D/3D sont établis selon le processus de production et les contraintes structurelles, afin de **proposer une ergonomie optimale** des postes de travail.

### PLANS NORMALISÉS, LIVRAISON ET INSTALLATION

**Les plans d'implantation et les plans de réservations techniques normalisés**, à destination des architectes et maîtres d'œuvre, sont un support pour la phase de travaux de second œuvre.

La livraison, le raccordement et la mise en service des équipements sont **assurés par nos équipes techniques sur l'ensemble du territoire** (hors DOM-TOM et Corse).





**Conception  
et Aménagement  
Professionnel**

# NOS SERVICES



## Garantie complémentaire

- Le service commence le jour de l'achat.  
**Protège votre investissement pendant 3 ou 5 ans.**
- **Pas de frais supplémentaires** : le déplacement du technicien, la main-d'œuvre et le coût des pièces sont inclus dans le prix.
- Nombre de réparations illimité, remplacement des pièces défectueuses pendant toute la durée du contrat.



## Financement

- **De nombreuses facilités de paiement** et des solutions de financement sont proposées, par exemple :
  - crédit classique (6 ou 10 fois),
  - crédit-bail jusqu'à 72 mois.



## SAV

- Une assistance téléphonique 7J/7 de 8 h à 20 h au 0 825 09 09 09 (service 0,15 €/min + prix d'un appel local).
- **Une intervention sur site partout en France** (hors DOM-TOM et Corse), du lundi au samedi.
- **Contrat de maintenance préventive**
- Étude du nombre de visites annuelles en fonction du nombre et des types d'équipements.
- **Réduit les interventions d'urgences.**
- **Prolonge la durée de vie des appareils.**



# CONCEPTION

## PLANS COMMERCIAUX

### EXEMPLE





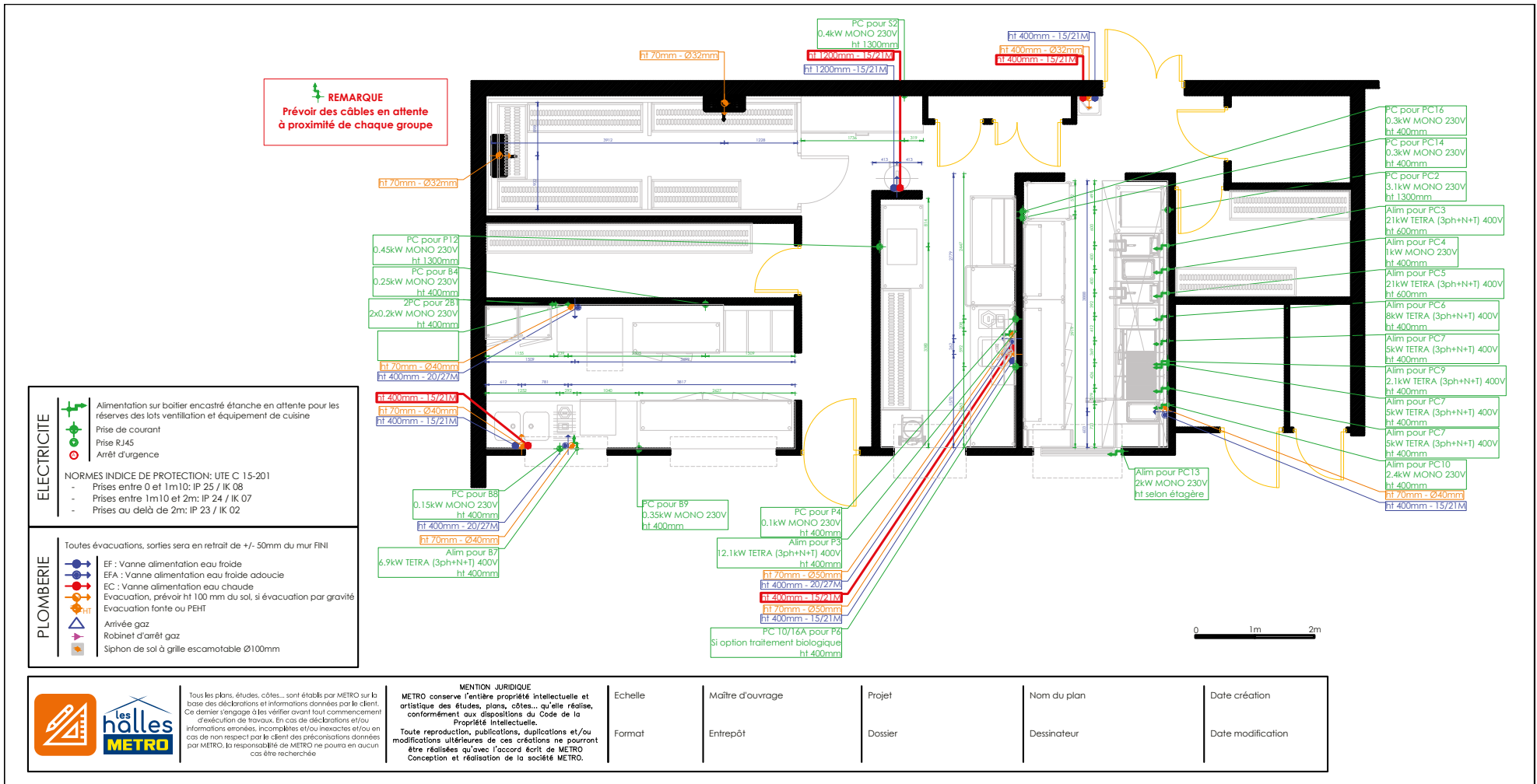
## PLANS NORMALISÉS

### EXEMPLE





## RÉSERVES TECHNIQUES DES FLUIDES : ÉLECTRICITÉ, PLOMBERIE. EXEMPLE







Conception  
et Aménagement  
Professionnel

# RÉALISATIONS

RÉGIONALES





Conception  
et Aménagement  
Professionnel

# RÉALISATIONS

RÉGIONALES





Conception  
et Aménagement  
Professionnel

# RÉALISATIONS

RÉGIONALES







Conception  
et Aménagement  
Professionnel

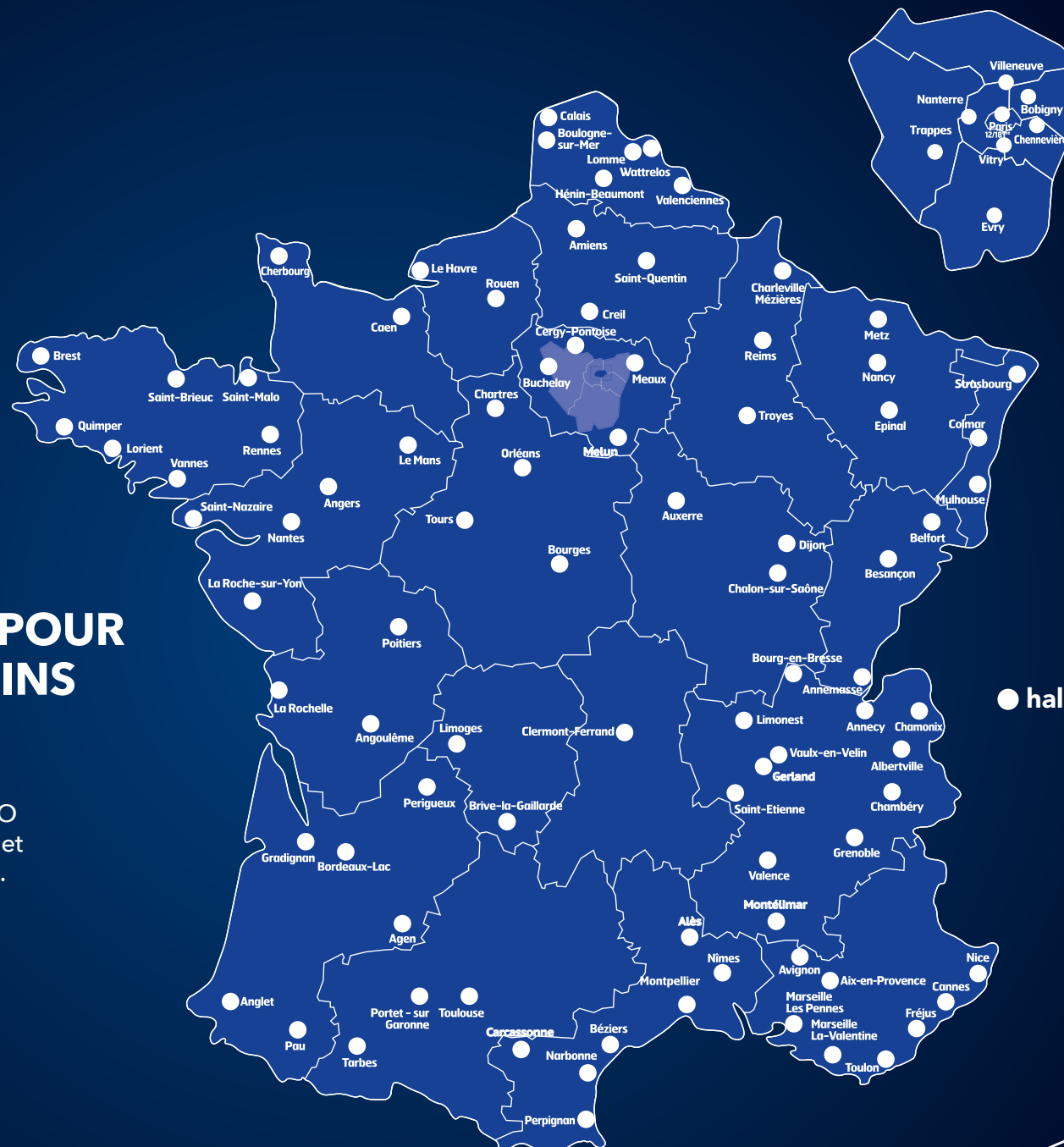
# RÉALISATIONS

RÉGIONALES



# 99 HALLES EN FRANCE, POUR RÉPONDRE À VOS BESOINS OÙ QUE VOUS SOYEZ

Avec plus de 53 000 interventions par an, assurées par nos 200 intervenants, le SAV METRO couvre l'ensemble du territoire (hors DOM-TOM et Corse) avec ses Agences Techniques Régionales.



● halles **METRO**

les  
halles  
**METRO**