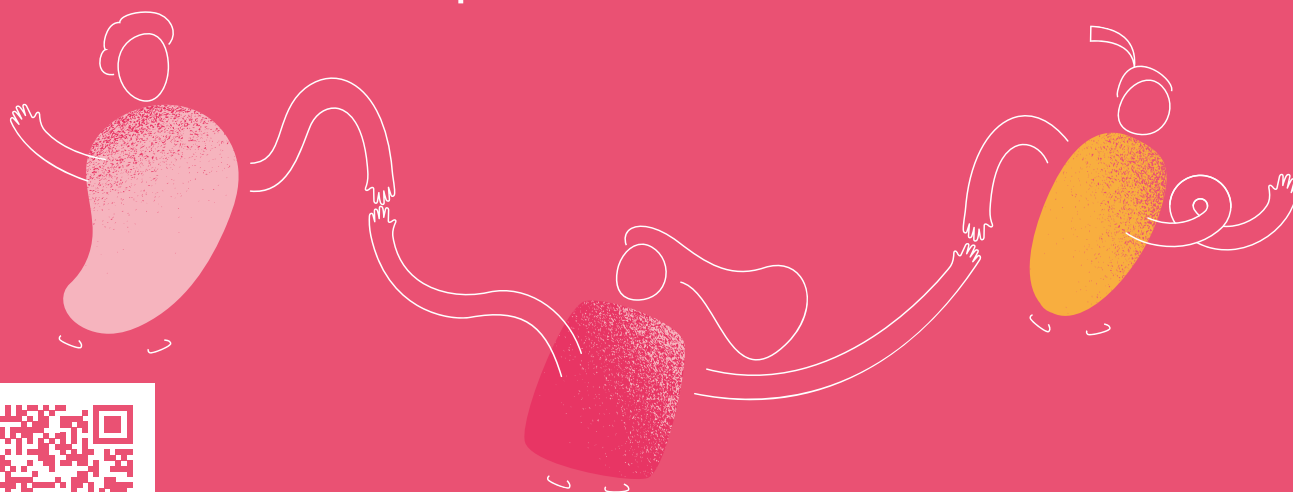


# TOUT LE MONDE

CONTRE LE CANCER



L'association qui **donne de la force**  
à tous ceux qui **combattent la maladie.**



Offrez un Noël  
inoubliable  
aux enfants hospitalisés



# Édito

Chers amis, chers Anges gardiens,

Depuis 2005, Tout le monde contre le cancer se mobilise partout en France avec une philosophie: « Tant qu'il y a de la joie, il y a de la vie! ». Pour accompagner les malades du cancer, les aidants, les accompagnants et le personnel soignant, nos meilleures armes: des sourires et de la joie de vivre.

Grâce à la mobilisation de nos bénévoles et de nos permanents, nous leur offrons des moments d'apaisement et des instants joyeux, afin de renouer avec l'essentiel et profiter de chaque minute de vie.

Parce que ceux qui parlent le mieux du bénéfice des actions de l'association sur le terrain sont nos bénéficiaires, nous leur laissons la parole ici pour témoigner.

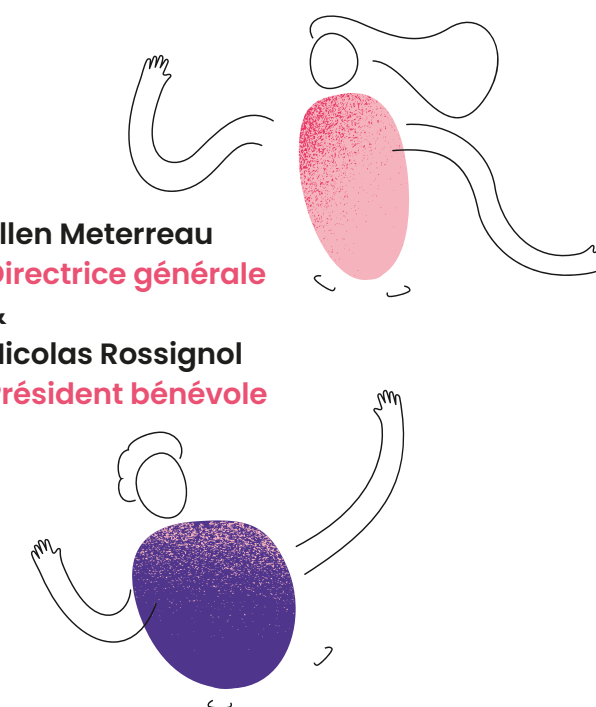
Merci à chacun d'entre vous: familles bénéficiaires, équipes soignantes, partenaires, mécènes, bénévoles pour votre confiance et votre engagement.

Soyons fiers de faire partie de la famille des Anges gardiens de Tout le monde contre le cancer!

Avec notre joyeuse reconnaissance!



**Ellen Meterreau**  
**Directrice générale**  
&  
**Nicolas Rossignol**  
**Président bénévole**





Allianz 

Allianz  
Trade

Allianz Trade  
s'engage

Pour la 7<sup>ème</sup> année consécutive Allianz Trade est fier de soutenir  
l'association Tout le monde contre le cancer.

→ [Allianz-trade.fr](https://allianz-trade.fr)

Allianz Trade est la marque désignant l'ensemble des services proposés par Euler Hermes.

# À PROPOS DE NOUS

## Notre constat

Lorsqu'une personne est malade, c'est toute la famille qui est impactée.

## Notre objectif

Donner de la force à tous ceux qui se battent, ensemble, contre la maladie.

## Notre conviction

La joie est une alliée précieuse pour garder la force d'avancer.

## Notre philosophie

Tant qu'il y a de la joie, il y a de la vie !

## Notre ingrédient secret

L'audace et le professionnalisme de notre équipe, toujours prête à inventer de nouvelles façons de redonner le sourire.

## Concrètement ?

Toute l'année nous organisons des actions extraordinaires à destination des malades, des aidants et des soignants pour leur permettre de vivre un instant loin de la maladie.



Tant qu'il y a  
de **la joie**,  
il y a de **la vie** !



# LIBERONS LES BULLES

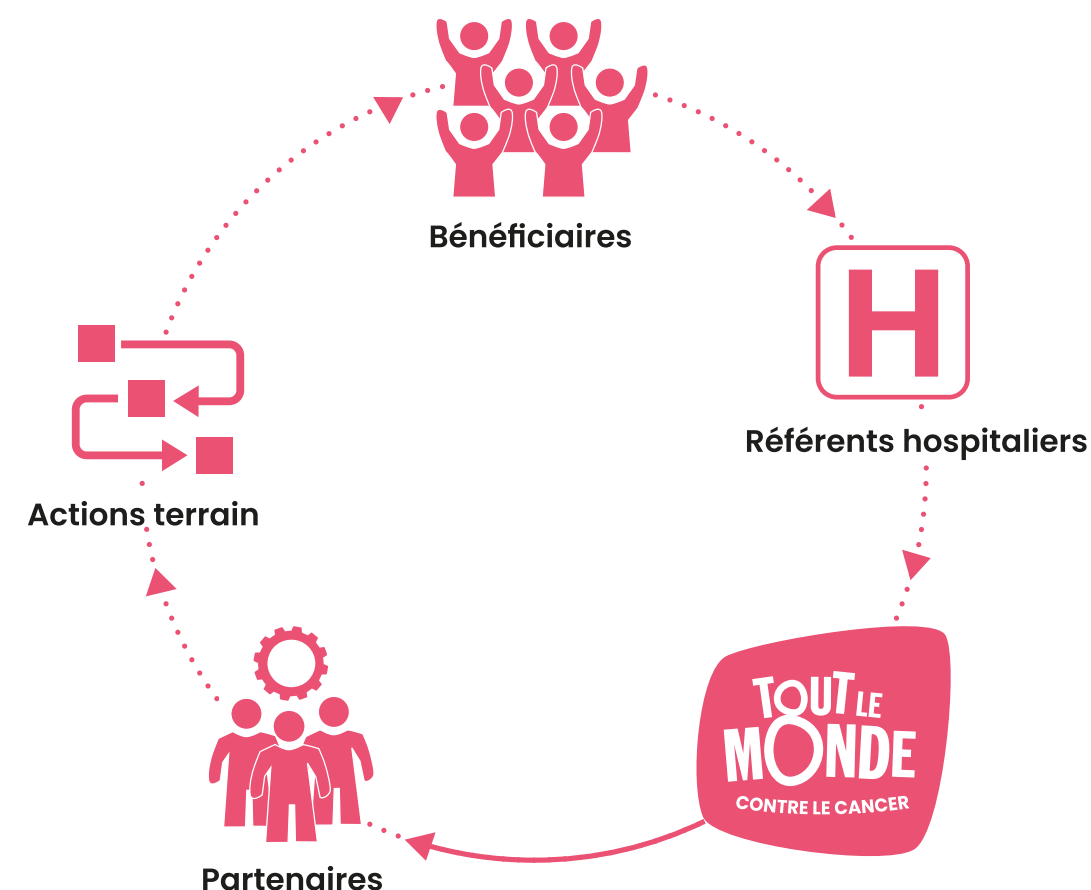


254 RUE DU FAUBOURG ST HONORE, PARIS 8<sup>EME</sup>

*Nicolas Feuillatte appartient à la 1<sup>ère</sup> Union de Coopératives de la Champagne.*

L'ABUS D'ALCOOL EST DANGEREUX POUR LA SANTÉ, À CONSOMMER AVEC MODÉRATION.

# Notre fonctionnement



## Leurs besoins **façonnent** nos actions

Depuis 2005, nous co-construisons nos actions, main dans la main avec les hôpitaux. Nous organisons chaque année un séminaire qui rassemble les référents terrain de nos 170 hôpitaux partenaires.

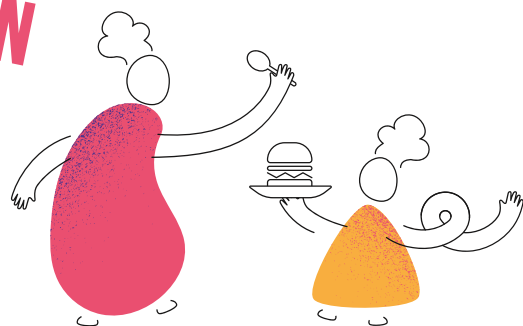
Un grand rendez-vous qui permet l'échange de bonnes pratiques, et l'émergence de nouvelles idées pour apporter des touches de magie supplémentaires à nos actions !

Grâce aux retours d'expérience partagés après notre passage à l'hôpital, nous faisons évoluer notre activité pour répondre au mieux aux besoins identifiés et aux spécificités du milieu hospitalier.



# Nos actions toute l'année

## TOQUES EN TRUCK



### Le joyeux food truck à l'hôpital!

Chaque année, de grands chefs prennent les commandes de notre food truck et sillonnent la France à la rencontre des hôpitaux! Ensemble, nous permettons aux familles et au personnel soignant de vivre des moments de gourmandise et de convivialité retrouvés!



Un **grand merci** de la part des services pédiatriques du CHU de Dijon! Vous avez fait des enfants aux anges qui ont heureux d'avoir participé à cette journée, des parents enchantés de voir leurs bambins si joyeux, des soignants ravis qu'on pense à eux et qui ont pu profiter d'un moment de douceur.

Isabelle  
Infirmière du CHU de Dijon



#### Ce que nous faisons pour l'association:

Nous sommes fiers d'être partenaire de l'association depuis quelques années en offrant une aide financière et en fournissant nos produits. En tant que marque de champagne numéro 1 en France et numéro 3 dans le monde, nous apportons également notre réseau international pour faire connaître l'association. Nous pensons que notre offre rehausse l'événement et profite à la bonne cause.

#### CE QUE ÇA NOUS APPORTE:

Le Champagne Nicolas Feuillatte est une entreprise différente, un modèle coopératif unique, dynamique et solidaire qui agit pour le bien commun. Nous sommes donc particulièrement fiers de soutenir une organisation qui partage les mêmes valeurs que nous. Cela nous permet de renforcer le sentiment d'appartenance de notre réseau et, surtout, de nos coopérateurs associés – la force du collectif est au cœur de notre raison d'être!

# LES ESCALES

La famille, **avant le cancer**



Mettre les voiles loin de l'hôpital, pour retrouver l'insouciance des vacances en famille!

C'est ce que nous proposons avec nos séjours de ressourcement.

Au programme:  
piscine, poney, baptême de l'air, mais surtout, repos!!



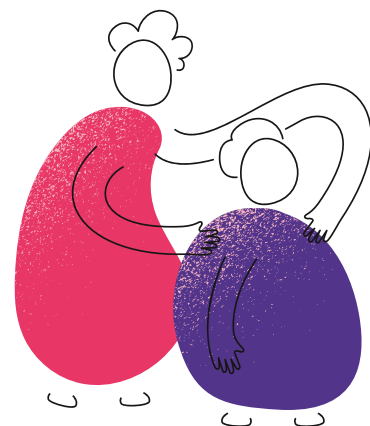
Merci à tous les membres et bénévoles pour ce séjour fantastique magique qui m'a ressourcé et donné l'envie de me battre. Vous m'avez donné tant d'amour d'attention je vous remercie du fond du cœur!

Marie  
maman bénéficiaire des Escales



# L'ÉCHAPPÉE ROSE

La bulle de bien-être



Bienvenue dans notre bulle de bien-être itinérante!

Entre les mains expertes de nos socio-esthéticiennes, patients, aidants et soignants repartent plus détendus et légers pour affronter le quotidien!

Une équipe formidable à l'écoute et beaucoup de douceur. Un moment où j'ai eu la chance de pouvoir oublier ma maladie pendant quelques minutes. Il faudrait beaucoup plus de personnes dans le bien-être dans le milieu hospitalier cela nous permettrait de vaincre plus facilement notre cancer et de garder le moral. Un grand merci!

**Myriam**  
bénéficiaire de l'Échappée Rose



## Ce que nous faisons pour l'association:

Nous sommes heureux d'apporter notre soutien institutionnel à l'Échappée Rose, une véritable pause bien-être dans le quotidien difficile des patientes.

## Ce que ça nous apporte:

Chez Gilead, nous souhaitons nous engager au plus près des femmes concernées par le cancer du sein, en soutenant notamment des initiatives pour les aider à mieux vivre leur maladie.

**Michel Joly**  
Président Gilead France



# 100 NOËLS DANS 100 HÔPITAUX

La magie de Noël à l'hôpital!



Saviez-vous que nous sommes le plus gros fournisseur de cadeaux du Père Noël à l'hôpital?

Avec la complicité de nos lutins maquilleurs, artistes, magiciens, nous organisons des fêtes magiques pour que tous puissent vivre un Noël presque comme à la maison!



Le groupe Actual, c'est avant tout une histoire de personnes. L'histoire d'acteurs inspirants et passionnément humains tels que Nicolas Rossignol, fondateur de « Tout le monde contre le cancer ». Ensemble, nous mobilisons nos forces pour permettre à l'association de financer leurs 1000 actions chaque année en faveur des personnes touchées par la maladie et continuer à apporter de l'espoir et de la joie. Nous sommes très heureux de poursuivre ce partenariat à l'occasion du Gala de Noël.

**Samuel Tual**  
président d'Actual group



Allianz Trade est le leader mondial des solutions d'assurance des échanges commerciaux interentreprises. Notre entreprise a également mis en place des actions fortes pour soutenir notre écosystème associatif, en lien avec nos engagements RSE autour de la Santé & du Bien-être. C'est pourquoi nous sommes très fiers de réaffirmer notre soutien à Tout le monde contre le cancer en soutenant financièrement l'opération « 100 Noëls dans 100 hôpitaux », tout en permettant à nos collaborateurs de s'engager comme bénévoles pour participer à l'organisation et l'animation de ces fêtes de Noël, auprès des enfants malades et de leurs familles.

**Laurent Treilhes**  
CEO, Allianz Trade en France





**ACTUAL  
ENGAGÉ  
CONTRE  
LE CANCER**

**POUR LA 2<sup>E</sup> ANNÉE CONSÉCUTIVE,  
ACTUAL GROUP EST FIER DE SOUTENIR  
L'ASSOCIATION *TOUT LE MONDE CONTRE LE CANCER***

 **actual**  
CONSTRUISONS ENSEMBLE  
VOTRE TRAVAIL

# Soutenir notre association, c'est :

**Avoir un impact national et durable sur le bien-être des malades :**

Tout le monde contre le cancer agit toute l'année sur l'ensemble du territoire, avec un réseau de plus de 170 hôpitaux

**Faire évoluer le regard sur la maladie :**

nous mettons la joie et les émotions positives au cœur de chacune de nos actions. Parce qu'un malade a besoin de se sentir vivant pour avancer !

**Fédérer vos collaborateurs autour d'une cause universelle :**

nous connaissons malheureusement tous un membre de notre entourage touché par le cancer. En devenant ambassadeurs de notre mission, vous cultivez la fierté collective de vos équipes.

**Ancrer votre démarche RSE grâce à notre entrepôt solidaire :**

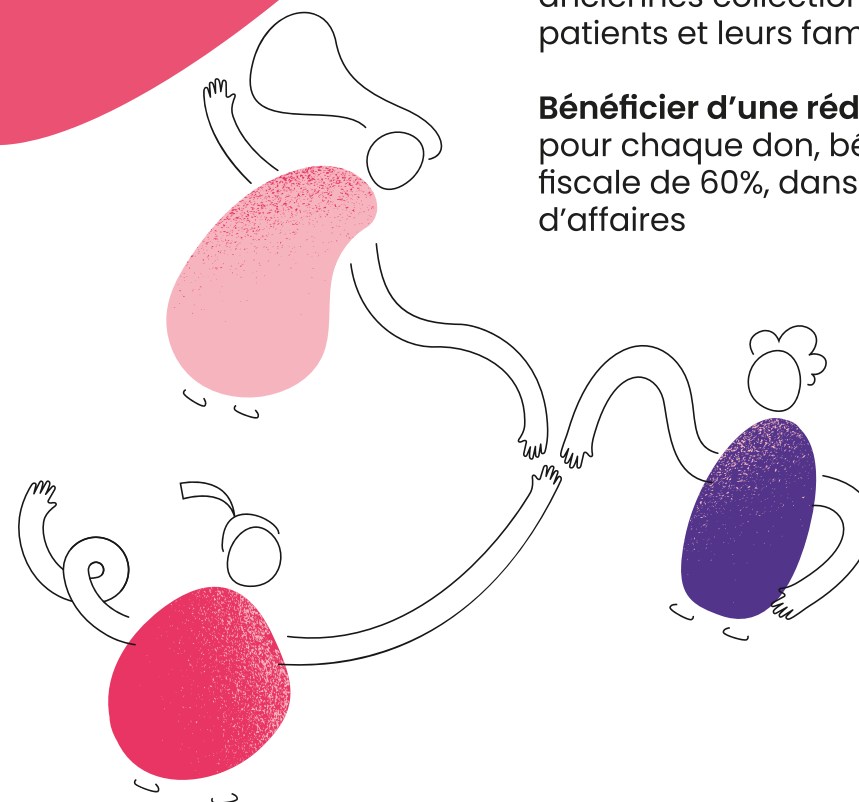
participez à l'économie circulaire en déstockant vos anciennes collections et invendus, pour gâter les patients et leurs familles !

**Bénéficier d'une réduction d'impôts :**

pour chaque don, bénéficiez d'une déduction fiscale de 60%, dans la limite de 0.5% de votre chiffre d'affaires

**un projet ?  
Parlons-en !**

[partenariat@assotlmc.fr](mailto:partenariat@assotlmc.fr)





# Devenir Ange Gardien comment s'engager?



## Le don financier:

Vous pouvez nous accompagner financièrement pour soutenir une action en particulier, ou le projet associatif de façon globale.

## Le don en nature:

Nous recueillons vos dons en matériel et en prestations et les redistribuons aux établissements de santé pour rénover des espaces de détente, équiper et animer les services, et faire plaisir aux patients et à leur famille! Il peut s'agir de stocks d'invendus, de packagings abîmés, de fins de série ou fins de collection... Vous participez ainsi à une économie circulaire en permettant le réemploi!

## Le don en compétences:

Mobilisez les compétences de vos collaborateurs et aidez-nous à réaliser nos actions! Les compétences recherchées sont variées: graphisme, photographie, animation d'événements, système d'information, logistique, etc. Elles peuvent faire l'objet de missions ponctuelles ou d'un engagement long terme.

# Devenir Ange Gardien ils en parlent



Participer à notre façon, avec nos valeurs d'entreprise d'engagement et d'enthousiasme, dans notre secteur d'activité, à mettre encore davantage en lumière Tout le monde contre le cancer et ses magnifiques initiatives sont une source inépuisable de joie partagée, de satisfaction pour chacun de nous et de renforcement de nos convictions collectives et individuelles. Merci pour tout cela!

**Valérie Gagliardi**  
Directeur Général de LITT





Ensemble, prenons soin de la communauté de clients qui nous emploie.



200 000  
Personnes protégées



93%  
De nos clients sont  
satisfaits de nos services\*



99%  
De nos clients sont satisfaits de  
l'accueil et de l'amabilité  
de nos équipes\*



200  
Collaborateurs engagés pour  
votre santé




[mcommemutuelle.com](http://mcommemutuelle.com)

# Je soutiens l'association

Votre don **en action**



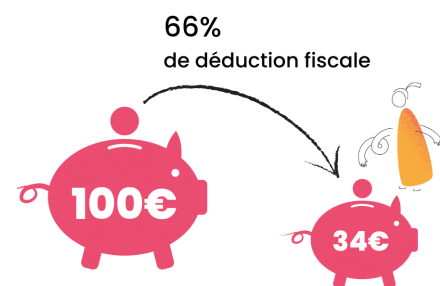
		Coût après défiscalisation
1 brunch gourmand sur Toques en truck 1 sortie culturelle pour un bénéficiaire	10 €	3.40€
1 sac à dos surprise 1 Kit de fête (Pâques, Carnaval, Fête des Parents...)	20 €	6.80€
1 cadeau de Noël pour 1 enfant 1 séance de jet ski aux Escales 1 trousse de produits de soins offerte à un patient 1 repas en famille sur Toques en truck	50 €	17€
1 Family Box offerte à un bénéficiaire	80 €	27.20€
1 soin de socio esthétique pour un patient ou un accompagnant 1 atelier pâtisserie pour 10 enfants	150 €	51€

# Je fais un don





# Je fais un don



Et si vous deveniez  
un ange gardien ?

**TOUT LE  
MONDE**  
CONTRE LE CANCER

Nom \_\_\_\_\_ Prénom \_\_\_\_\_

Adresse \_\_\_\_\_

Code Postal \_\_\_\_\_ Ville \_\_\_\_\_

Téléphone \_\_\_\_\_ Email \_\_\_\_\_

☐ Je fais un don de \_\_\_\_\_ € en ☐ Espèce ☐ CB ☐ Chèque

☐ Je souhaite recevoir un reçu fiscal. Dons défiscalisables.

☐ Je souhaite devenir partenaire/sponsor de l'association, merci de me contacter pour en parler.

Votre don est éligible à une réduction d'impôts (60% pour les entreprises / 66% pour les particuliers).  
Si vous souhaitez obtenir un reçu fiscal, merci de joindre impérativement le bon de soutien à votre don.

Si vous souhaitez donner plus tard, retournez ce bulletin accompagné de votre don à :  
Mécénat/don : Association Tout le monde contre le cancer, 17, chemin du Radel 12 200 Villefranche de Rouergue

@ partenariat@assotlmc.fr

☎ 07 61 44 13 09 / 06 10 20 11 22

# Devenir bénévole

**Vous avez ne serait-ce qu'1 h de libre par semaine, par mois ou par an ?**

Quelle que soit votre disponibilité, vous avez le pouvoir d'apporter votre pierre à l'édifice Tout le monde contre le cancer ! Les possibilités sont variées selon vos envies, votre temps libre, votre rythme :

- Des missions courtes sur le terrain, auprès de nos bénéficiaires, pour accompagner nos actions à l'hôpital, des missions de représentation sur des salons, des missions de levée de fonds,
- Des missions à distance, depuis chez vous, pour accompagner notre équipe permanente dans son quotidien ou sur un projet défini.

**Devenez bénévole adhérent à l'année :**

Vous souhaitez pouvoir être informé de nos actions toute l'année, y participer et contribuer à la vie de l'association (invitation sur le groupe Facebook privé des polos roses, temps conviviaux, assemblée générale...).

**Apportez votre soutien ponctuellement :**

Vous ne pouvez ou ne souhaitez pas vous engager dans une association à long terme, mais vous avez envie d'apporter votre soutien ? Nous recherchons des volontaires d'un ou plusieurs jours, partout en France, pendant nos actions itinérantes ! Toutes nos missions ouvertes au volontariat ponctuel sont publiées de façon saisonnière

## Contact

benevoles@assotlmc.net



Vous êtes salarié d'une entreprise et souhaitez participer avec vos collègues à une action solidaire ?

**Contactez-nous !**



# MERCI

## aux Anges Gardiens de cet évènement



### CONTACTS

Siège social:  
17 chemin du Radel 12200  
Villefranche de Rouergue  
[contact@assotlmc.net](mailto:contact@assotlmc.net)  
05 65 45 41 12

Bureau de Paris:  
44 rue Pasquier 75008 Paris  
01 42 65 06 79