



Offrez un Noël  
inoubliable  
aux enfants  
hospitalisés

# GALA DE NOËL



## TOUT LE MONDE

CONTRE LE CANCER

L'association qui **donne de la force**  
à tous ceux qui **combattent la maladie.**

# TOUT LE MONDE

CONTRE LE CANCER



20

ANS



**200**  
SERVICES  
HOSPITALIERS



**2000**  
SEMAINES D'ÉVASION

**20 000**  
NOËLS DANS LES HÔPITAUX

**200 000**  
CADEAUX OFFERTS

**2 000 000**  
DE SOURIRES PARTAGÉS

# Édito

Chers amis,  
Ce soir, la magie de Noël s'invite dans un lieu inédit : l'Adidas Arena.  
Pour la première fois, notre grand Gala de Noël prend place dans cette salle prestigieuse, prête à vibrer de musique, d'émotion... et, on l'espère, de générosité !

Mais cette édition a une saveur toute particulière.  
Car ce soir, nous célébrons aussi **les 20 ans de Tout le monde contre le cancer**.  
20 ans d'engagement, de fous rires, de projets parfois impossibles mais toujours réalisés.  
20 ans de solidarité, de rencontres et de moments suspendus, loin de la maladie.

Et quelle plus belle façon de fêter cet anniversaire qu'en partageant ce gala avec vous ?  
Comme chaque année, cette soirée est bien plus qu'un spectacle : c'est un élan collectif, un souffle de solidarité.  
Ce soir encore, nous chantons, rions et partageons pour une grande cause : permettre à l'association de recréer la magie de Noël dans les hôpitaux à travers l'opération « **200 Noëls dans 200 Hôpitaux** ».  
L'objectif est simple — et ambitieux : offrir, tout au long du mois de décembre, des fêtes, des cadeaux, des sourires et des instants de joie à ceux qui passeront les fêtes loin de chez eux.

Votre présence ici compte. Votre soutien, encore plus.  
Chaque note, chaque applaudissement, chaque don ce soir peut transformer une chambre d'hôpital en salle de fête, un couloir en piste de danse, un instant en souvenir lumineux.

Alors profitons-en : chantons, vibrons, rions — un peu fort, même — parce que « Tant qu'il y a de la joie, il y a de la vie ! »  
Merci aux partenaires, aux bénévoles, aux artistes et à vous, cher public, de faire de ce gala un moment aussi joyeux que solidaire.

Avec toute notre gratitude,

**Nicolas Rossignol**

Président bénévole de Tout le monde contre le cancer





# À PROPOS DE NOUS

## **Notre constat**

Lorsqu'une personne est malade, c'est toute la famille qui est impactée.

## **Notre objectif**

Donner de la force à tous ceux qui se battent, ensemble, contre la maladie.

## **Notre conviction**

La joie est une alliée précieuse pour garder la force d'avancer.

## **Notre philosophie**

Tant qu'il y a de la joie, il y a de la vie !

## **Notre ingrédient secret**

L'audace et le professionnalisme de notre équipe, toujours prête à inventer de nouvelles façons de redonner le sourire.

## **Concrètement ?**

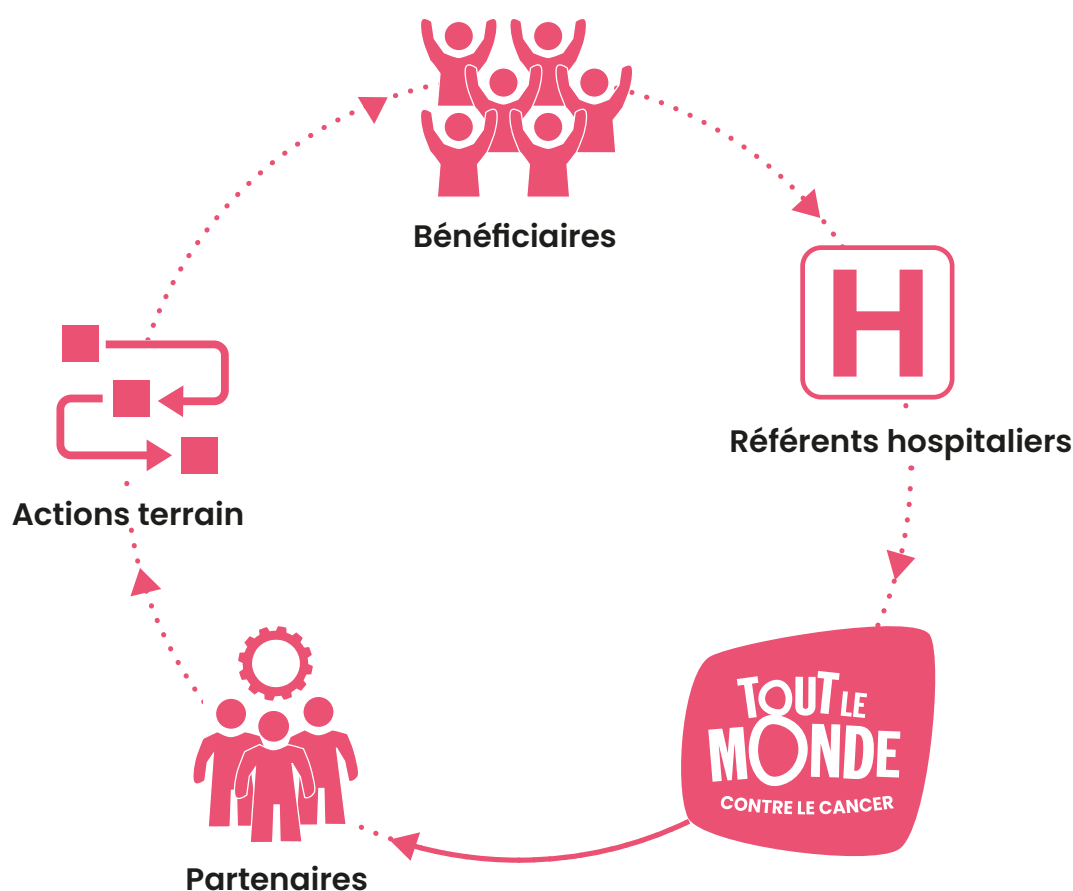
Toute l'année nous organisons des actions extraordinaires à destination des malades, des aidants et des soignants pour leur permettre de vivre un instant loin de la maladie.



**Tant qu'il y a  
de la joie,  
il y a de la vie !**



# Notre fonctionnement



## Leurs besoins **façonnent** nos actions

Depuis 2005, nous co-construisons nos actions, main dans la main avec les hôpitaux. Nous organisons chaque année un séminaire qui rassemble les référents terrain de nos 180 hôpitaux partenaires.

Un grand rendez-vous qui permet l'échange de bonnes pratiques, et l'émergence de nouvelles idées pour apporter des touches de magie supplémentaires à nos actions !

Grâce aux retours d'expérience partagés après notre passage à l'hôpital, nous faisons évoluer notre activité pour répondre au mieux aux besoins identifiés et aux spécificités du milieu hospitalier.

**Le Crédit Mutuel  
donne le**

**LA**

**à toutes  
les musiques,  
tous les talents !**

Découvrez  
la plateforme musicale

**RIFFX**  
by Crédit Mutuel



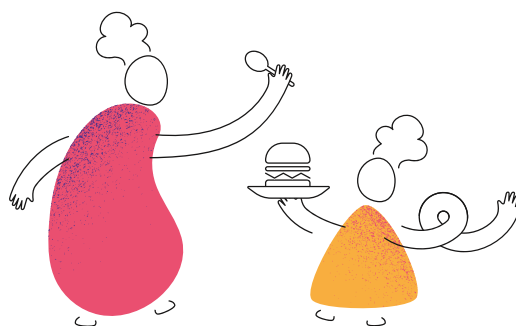
**Crédit  Mutuel**  
Île-de-France

Caisse Fédérale de Crédit Mutuel et Caisses affiliées, société coopérative à forme de société anonyme au capital de 5 458 531 008 €, 4 rue Frédéric-Guillaume Raiffeisen 67913 Strasbourg Cedex 9, RCS Strasbourg B 588 505 354.

Crédit photo: Gettyimages

# Nos actions toute l'année

## TOQUES EN TRUCK



### Le joyeux food truck à l'hôpital !



Chaque année, de **grands chefs prennent les commandes de notre food truck** et sillonnent la France à la rencontre des hôpitaux ! Ensemble, nous permettons aux familles et au personnel soignant de **vivre des moments de gourmandise et de convivialité retrouvés !**



### La famille, **avant le cancer**

Mettre les voiles loin de l'hôpital, pour **retrouver l'insouciance des vacances en famille !**

C'est ce que nous proposons avec nos séjours de ressourcement.

Au programme :

**piscine, poney, baptême de l'air, mais surtout, repos !**

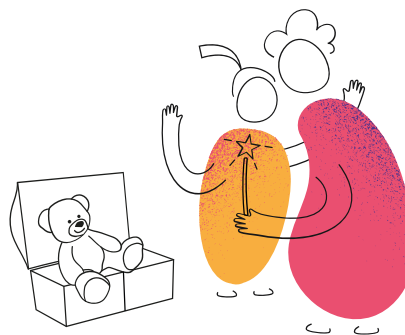
## LES ESCALES





# MÊME PAS MAL

La boîte à malice qui fait oublier la douleur



Une hospitalisation n'est jamais un moment facile, surtout pour un tout-petit, qui a besoin de repères.

Alors comment faire oublier la douleur d'un soin à un enfant ?

En lui proposant un jeu, pour détourner son attention !

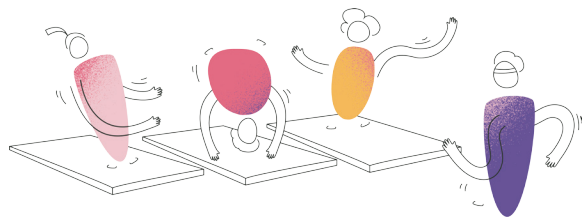
Avec Même pas mal, nous formons les soignants et les parents à des méthodes de distraction, pour permettre à l'enfant de vivre une hospitalisation plus sereine.

Nous offrons une multitude de jeux aux hôpitaux et aux familles, afin de répondre aux besoins d'enfants de tous âges.

Nous formons également ces aidants aux Massages Magiques de la Fondation La Roche-Posay.



## LE COCON AVEYRONNAIS



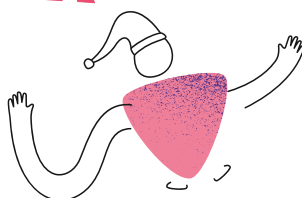
Bienvenue chez vous !

Découvrez un espace de bien-être et d'échange dédié aux patients en traitement ou rémission, à leurs accompagnants ainsi qu'au personnel soignant. Au programme, des activités gratuites et quotidiennes encadrées par des professionnels : thérapie sportive, sophrologie, socio-esthétique... mais également des ateliers découverte tels que l'art-thérapie, des groupes de parole ou des ateliers nutrition. Notre objectif : offrir aux patients, aidants et soignants un espace permanent en zone rurale dédié à leur information, leur bien-être et à leur accompagnement.



# 200 NOËLS DANS 200 HÔPITAUX

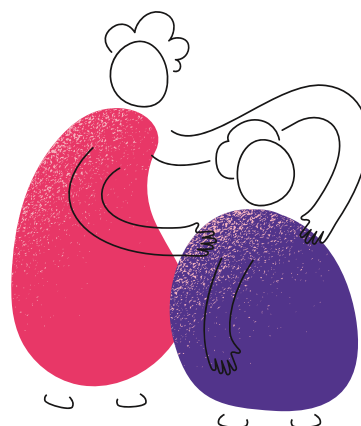
La magie de  
Noël à l'hôpital !



Saviez-vous que nous sommes  
le plus gros fournisseur de cadeaux  
du Père Noël à l'hôpital ?

Avec la complicité de nos lutins  
maquilleurs, artistes, magiciens,  
nous **organisons des fêtes magiques**  
pour que tous puissent **vivre un Noël**  
**presque comme à la maison !**

## L'ÉCHAPPÉE ROSE



La bulle de bien-être à l'hôpital

Bienvenue dans notre bulle  
de bien-être itinérante !

Entre les mains expertes de  
nos socio-esthéticiennes, patients,  
aidants et soignants **repartent plus**  
**détendus et légers** pour affronter  
le quotidien !







**Ensemble, prenons soin de  
la communauté de clients  
qui nous emploie.**



**mcommemutuelle.com**





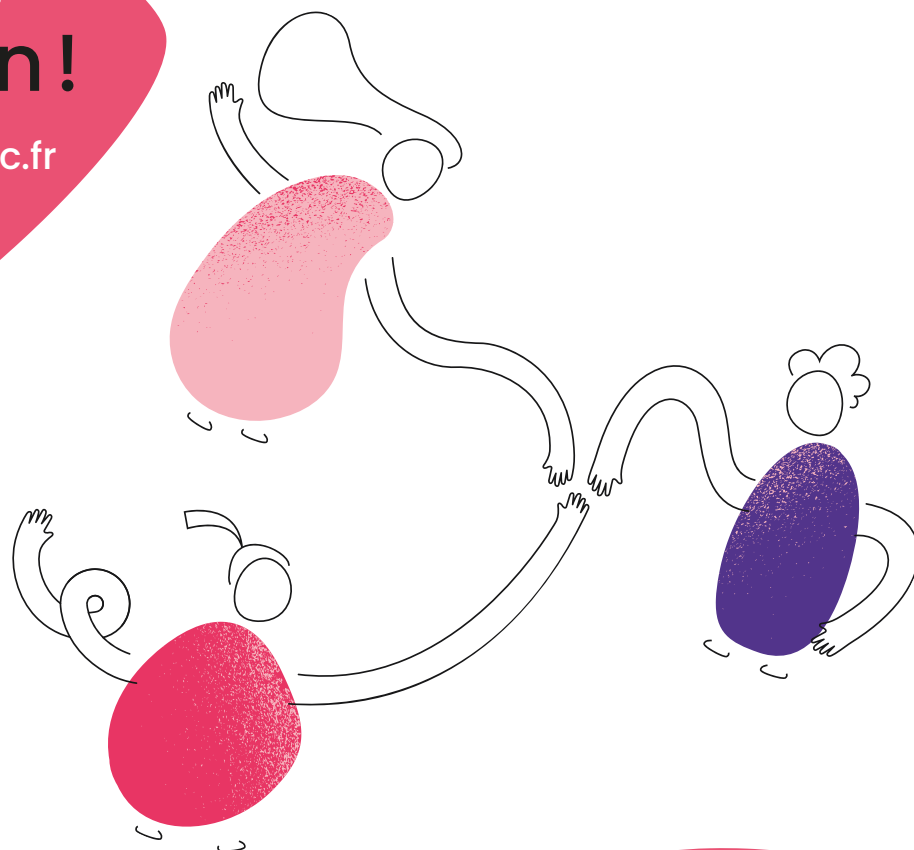
# Soutenir notre association, c'est :

un projet ?  
**Parlons-en !**

[partenariat@assotlmc.fr](mailto:partenariat@assotlmc.fr)

## **Parrainer nos actions dans les hôpitaux**

Financez une action, faites don de vos compétences, déstockez vos invendus. Pour chaque don, bénéficiez d'une déduction fiscale de 60%.



## **Devenir bénévole**

Vous avez 1h de libre par semaine, par mois ou par an ? Accompagner les familles, préparer une action, épauler l'équipe permanente dans les fonctions supports, autant de missions variées vous sont proposées.

## Contact

[devenir.benevole@assotlmc.fr](mailto:devenir.benevole@assotlmc.fr)

# Devenir Ange Gardien, ils en parlent



Nous sommes fiers d'accompagner et de soutenir l'association « Tout le monde contre le cancer » qui œuvre quotidiennement et avec dévouement pour soutenir les personnes touchées par la maladie. À travers l'opération « 100 Noël's dans 100 Hôpitaux », nous apportons notre soutien financier mais également humain en mobilisant des collaborateurs bénévoles du groupe autour de cette belle initiative !

Merci pour tout ce que vous accomplissez — **et joyeux anniversaire à l'association !**

**Samuel Tual**  
Président d'Actual group



« Fidèle à ses valeurs mutualistes incarnées à travers sa raison d'être « assurer, accompagner, protéger, s'engager pour permettre à chacune et chacun de construire et rêver demain », le Groupe Matmut est engagé pour promouvoir la santé et le bien-être qui est l'un des piliers de nos engagements RSE. Nous sommes particulièrement fiers de soutenir et d'accompagner Tout le monde contre le cancer depuis plusieurs années. Apporter de la joie et des sourires dans les services de cancérologie pédiatrique est un remède non médical mais tellement important pour les enfants, leurs familles et le personnel soignant. Plusieurs collaborateurs Matmut participent à ces actions de terrain et sont fiers de porter nos engagements. »

**Emmanuel Petit**  
Directeur RSE du Groupe Matmut



Allianz  
Trade



En tant que leader mondial de l'assurance-crédit, notre groupe Allianz Trade place l'engagement sociétal au cœur de ses valeurs. Notre démarche RSE, particulièrement axée sur la Santé et le Bien-être, s'incarne notamment dans des partenariats durables avec des associations qui partagent nos valeurs d'inclusion et d'égalité des chances. Pour la 9<sup>e</sup> année consécutive, nous sommes fiers de renouveler notre soutien à Tout le monde contre le cancer, à travers différentes initiatives solidaires tout au long de l'année. Plus qu'un simple soutien financier, ce partenariat prend tout son sens grâce à l'implication de nos collaborateurs qui, en tant que bénévoles, partagent des moments précieux avec les enfants malades, leurs familles et le personnel soignant, incarnant ainsi les valeurs de solidarité qui nous animent.

**Laurent Treilhaes**  
CEO, Allianz Trade en France



**matmut** 

# Comment continuer de rêver demain ? En apportant de la joie.

**La Matmut et ses collaborateurs sont fiers de soutenir  
l'opération « 200 Noëls dans 200 hôpitaux »,  
pour offrir des moments de bonheur et favoriser  
le mieux-être à l'hôpital.**

**matmut.fr**

Matmut - Mutuelle d'assurance des travailleurs mutualistes. Société d'assurance mutuelle à cotisation variables, immatriculée au RCS de Rouen n°775 701 477. Entreprise régie par le Code des assurances, 66, rue de Sotteville 76100 Rouen. Studio Matmut 11/25. Crédit photo : © Tout le monde contre le cancer.





**Actual group** est fier de soutenir l'association  
pour cette **4ème année** consécutive.  
**Une aventure humaine et solidaire !**

 **actual** faire du travail  
une chance





IMPRIMEURS

# SOUTIEN

UN AVENIR SANS CANCER.

Avec l'association "TOUT LE MONDE CONTRE LE CANCER"

Plus qu'une bonne impression, **une expérience durable.**





Allianz  
Trade

A young girl with blonde hair, wearing a bright yellow sleeveless dress, stands in a field of tall grass. She is looking up and holding a large, dense cluster of colorful balloons in shades of orange, yellow, pink, and green. The background is a soft, golden sunset over a field.

# Allianz Trade s'engage

Allianz Trade est fier de renforcer son engagement auprès de  
l'association Tout le monde contre le cancer.

→ [Allianz-trade.fr](https://allianz-trade.fr)


Allianz Trade est la marque désignant l'ensemble des services proposés par Euler Hermes.



# Je soutiens l'association

Votre don **en action**



		Coût après défiscalisation
1 <b>brunch gourmand</b> sur Toques en truck 1 <b>sortie culturelle</b> pour un bénéficiaire	10 €	3.40€
1 <b>sac à dos surprise</b> 1 <b>Kit de fête</b> (Pâques, Carnaval, Fête des Parents...)	20 €	6.80€
1 <b>cadeau de Noël</b> pour 1 enfant 1 <b>séance de jet ski</b> aux Escales 1 <b>trousse de produits de soins</b> offerte à un patient 1 <b>repas en famille</b> sur Toques en truck	50 €	17€
1 <b>Family Box</b> offerte à un bénéficiaire	80 €	27.20€
1 <b>soin de socio esthétique</b> pour un patient ou un accompagnant 1 <b>atelier pâtisserie</b> pour 10 enfants	150 €	51€



# Je fais un don en espèces

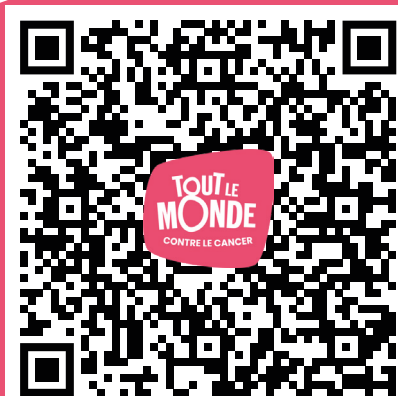


# Je fais un don

## Par carte bleue

en scannant le QR code ci-dessous

66%  
de déduction fiscale



## Par SMS

Envoyez **DON** par SMS\* suivi du montant souhaité (**5,10,20**) au **92700** (don plafonné à 20€ par don, et 50€ mensuels)

## Par espèces

**TOUT LE  
MONDE**  
CONTRE LE CANCER

Nom \_\_\_\_\_ Prénom \_\_\_\_\_

Adresse \_\_\_\_\_

Code Postal [ ][ ][ ][ ][ ][ ] Ville \_\_\_\_\_

Téléphone [ ][ ][ ][ ][ ][ ][ ][ ][ ][ ][ ][ ][ ][ ][ ][ ][ ] Email \_\_\_\_\_

☐ Je fais un don de \_\_\_\_\_ €

☐ Je souhaite recevoir un reçu fiscal. Dons défiscalisables.

☐ Je souhaite devenir partenaire/sponsor de l'association, merci de me contacter pour en parler.

Votre don est éligible à une réduction d'impôts (60% pour les entreprises / 66% pour les particuliers).  
Si vous souhaitez obtenir un reçu fiscal, merci de joindre impérativement le bon de soutien à votre don.

Si vous souhaitez donner plus tard, retournez ce bulletin accompagné de votre don à :  
Mécénat/don : Association Tout le monde contre le cancer, 17, chemin du Radel 12 200 Villefranche de Rouergue

@ partenariat@assotlmc.fr

☎ 07 61 44 13 09 / 06 10 20 11 22



sprint.fr

**Bienvenue  
dans l'ère de  
la communication  
intégrée.**



**Production graphique**



**Communication imprimée**

**650**

Collaborateurs

**17**

Implantations

**20ans**

d'expertise

**500**

Grandes marques

**100M€**

de chiffre d'affaires

Un modèle unique en France :  
**One-stop shopping**



**INTERLOCUTEUR  
UNIQUE**



**MULTI  
EXPERTISE**



**FLUX  
COLLABORATIF**



**DIRECT  
USINE**



**FABRIQUÉ  
EN FRANCE**

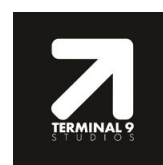


# MERCI

## aux Anges Gardiens de cet évènement



Allianz  
Trade



brochure offerte par Groupe Sprint & ITF Imprimeurs



### CONTACTS

Siège social:

17, chemin du Radel -

12200 Villefranche-de-Rouergue

[contact@assotlmc.net](mailto:contact@assotlmc.net)

Tél. : 05 65 45 41 12

11-13 rue Madame de Sonzillon

92110 Clichy

Tél. : 01 42 65 06 79