

DARTY CONCEPTEUR CUISINES X ROSIÈRES

Note d'intention par **Alban Coret**



Préambule

UNE COMÉDIE HUMAINE ET SAVOUREUSE.

C'est reparti pour le 4e épisode de notre série préférée!
Et si vous pensiez que tout le monde avait enfin compris que Darty faisait des cuisines, vous avez tout faux, car cette fois, même un chef ne va pas en croire sa toque et rester bouche bée face à cette nouvelle découverte:
Darty fait des cuisines incroyables, avec de l'électroménager prestigieux comme Rosières, gage de qualité à la française.

Allez, on se met à table.

Script

1/Trav arrière de rapproché à large 3s

Toute la petite troupe est réunie chez Anaïs pour un cours de cuisine à domicile.
Anaïs pose un sac de legumes sur l’îlot puis, haussant la voix pour attirer l’attention du groupe dissipé :
“*Les amis, je vous présente le chef Alex !*
Alex : « *les amis !* »
Les amis à l’unisson :
« *Salut Alex !* »

2/ Plan Rapproché / Chef 3s

Le chef est admiratif du lieu.
« *C’est incroyable cette cuisine ! C’est qui ?* »
Anaïs, impatiente de commencer le cours :
« *Darty ! Allez, on commence ?* »
Le chef fait une drôle de tête.

3/ Gros Plan / Plaques 2s

Nous découvrons toute la technologie et la modernité des plaques de cuisson Rosières (avec presence du logo). En off, nous entendons le chef murmurer un « C’est sublime... » spontané

4/ Plan taille / Marie + Chef (amis en amorce) 2,5s

Le chef regarde les plaques, subjugué.
Marie, pensant qu’il fait référence à la cuisson de ses oignons, rougit. « Merci, Chef »
Le chef remarque la présence de Marie et l’encourage mollement.
Son attention est ailleurs.

4 Alt/ Plan Poitrine chef (Optionnel)

Son attention est ailleurs.

5/ PAN du reflet dans le four jusqu’à Melissa 2,5s

Mélissa surgit alors avec sa belle tarte prête à cuire.
« *Ah mince, la place est prise.* »

6/ Plan Rapproché Chef /Mélissa en amorce 3s

Le chef arrive près de Mélissa et ouvre la porte du four.
« *Tu peux y aller, c’est un four Rosières. Aucun risque de mélange de saveurs !* »
Il enfourne la tarte de Melissa.

7/ Trav avant / Chef + Mélissa en amorce 3s

Le chef referme le four et se rapproche de Mélissa pour lui chuchoter :
« *Dis donc, en vrai c’est qui cette cuisine?* »
« *Darty, chef* », confirme Mélissa.
Le chef est contrarié.

8/ Plan serré / PAN de la serviette au chef 3s

Les amis et le chef finissent de savourer leur repas.
Le chef s’essuie les mains dans la serviette de table, et s’adresse à tout le monde :
« *Bon bah moi je vous ai livre tous mes petits secrets...*
À vous maintenant, cette cuisine, c’est qui ? »

9/ Plan Rapproché François/ Fin de repas 2s

Silence, puis François la bouche pleine, haussant les épaules, lui répond :
« *Ch’est vraimon Darty, chef.* »

10/ Plan taille sur Chef / Amorce François 1s

Le chef soupire, désespéré.
Il penche la tête pour regarder encore la cuisine derrière François.

11/ Plan Packshot Cuisine / Subjectif Chef avec François au 1er plan Bascule de point sur la cuisine (Raccord mouvement caméra) 5s

La cuisine est superbe.
Panneau Logo

DECOUPAGE



1/ Trav arriere de rapproché à large 3s

Toute la petite troupe est réunie chez Anaïs pour un cours de cuisine à domicile.
Anaïs pose un sac de legumes sur l’îlot puis, haussant la voix pour attirer l’attention du groupe dissipé :
“Les amis, je vous présente le chef Alex !
Alex : « *les amis !* »
Les amis à l’unisson :
« *Salut Alex !* »



2/ Plan Rapproché / Chef 3s

Le chef est admiratif du lieu.
« *C’est incroyable cette cuisine ! C’est qui ?* »
Anaïs, impatiente de commencer le cours :
« *Darty ! Allez, on commence ?* »
Le chef fait une drôle de tête.



3/ Gros Plan / Plaques 2s

Nous découvrons toute la technologie et la modernité des plaques de cuisson
Rosières (avec presence du logo) En off, nous entendons le chef murmurer un « C’est sublime... » spontané



4/ Plan taille / Marie + Chef (amis en amorce) 2,5s

Le chef regarde les plaques, subjugué.
Marie, pensant qu’il fait référence à la cuisson de ses oignons, rougit. « Merci, Chef »
Le chef remarque la présence de Marie et l’encourage mollement.
Son attention est ailleurs.



4 Alt/ Plan Poitrine chef (Optionnel)

Son attention est ailleurs.

DECOUPAGE



5/ PAN du reflet dans le four jusqu'à Mélissa 2,5s

Mélissa surgit alors avec sa belle tarte prête à cuire.

« Ah mince, la place est prise. »



6/ Plan Rapproché Chef / Mélissa en amorce 3s

Le chef arrive près de Mélissa et ouvre la porte du four.

« Tu peux y aller, c'est un four Rosières. Aucun risque de mélange de saveurs ! »

Il enfourne la tarte de Melissa.



7/ Trav avant / Chef + Mélissa en amorce 3s

Le chef referme le four et se rapproche de Mélissa pour lui chuchoter :

« Dis donc, en vrai c'est qui cette cuisine? »

« Darty, chef », confirme Mélissa.

Le chef est contrarié.



8/ Plan serré / PAN de la serviette au chef 3s

Les amis et le chef finissent de savourer leur repas.

Le chef s'essuie les mains dans la serviette de table, et s'adresse à tout le monde :

« Bon bah moi je vous ai livré tous mes petits secrets...

À vous maintenant, cette cuisine, c'est qui ? »

DECOUPAGE



9/ Plan Rapproché François/ Fin de repas 2s

Silence, puis François la bouche pleine, haussant les épaules, lui répond :
« Ch'est vraimon Darty, chef. »



10/ Plan taille sur Chef / Amorce François 1s

Le chef soupire, désespéré.
Il penche la tête pour regarder encore la cuisine derrière François.



11/ Plan Packshot Cuisine / Subjectif Chef avec François au 1er plan Bascule de point sur la cuisine (Raccord mouvement caméra) 5s

La cuisine est superbe.
Panneau Logo



Look & feel

« *UNE COMÉDIE TONIQUE ET INCARNÉE.* »

C'est un feel good movie. Le ton est léger et bon esprit, et nous racontons un moment simple de comédie. Ce n'est pas tous les jours que nous avons la chance d'avoir un chef à domicile. Il y a de l'excitation et de l'impatience dans l'air. Le moment s'annonce particulièrement sympa pour notre bande d'amis. Nous voulons être dans le vrai, et éviter absolument la caricature. J'imagine un rythme et une imagerie à la « 10 % », sans chichi et avec le bon degré d'auto-dérision.

La photographie est soignée, les cadres et la lumière sont au service du récit, avec juste ce qu'il faut de cinématographie pour sublimer le réel tout en restant naturel.

L'ambiance est propice à un cours de cuisine : **C'est une atmosphère douce et chaleureuse.** L'îlot est plus éclairé car nos amis ont besoin d'y voir clair. Et puis nous voulons mettre en avant l'électroménager et l'ergonomie de la cuisine.

Fabriquer une ambiance chaleureuse et intime offrira un contraste ultra efficace avec l'humeur du chef, désespéré de ne pas savoir d'où vient cette cuisine.

Mise en scène

*ÊTRE AU CŒUR DE L'ACTION ET AU PLUS
PROCHE DE CHAQUE SUBTILITÉ DE JEU*

À l'instar des opus précédents, nous faisons partie de l'instant et sommes plongés au cœur de l'intrigue.

Une caméra à l'épaule nous permettra d'aller partout saisir la spontanéité d'une réaction ou d'une gestuelle, et nous ne raterons pas une miette des déconvenues du chef incrédule.

Les plans « produits » feront l'objet d'une attention toute particulière, l'idée étant d'illustrer la qualité de ces produits, avec une lumière et des cadres dédiés, tout en veillant à les intégrer naturellement dans le récit.

Nous sommes dans l'action, dans le « faire ».

C'est pourquoi j'envisage une mise en scène au rythme soutenu.

On ne s'ennuie pas dans cette cuisine!

Et plutôt qu'un montage trop cut qui deviendrait indigeste par un trop grand nombre de plans, je préfère privilégier le jeu d'acteurs et mettre la caméra à son service, avec des mouvements de caméra, des amorces, du passage devant la caméra... pour un rendu vivant et animé.



Casting

OUI, CHEF.

Les copains, ce sont les copains.
Nous les connaissons et les adorons comme ils sont,
avec chacun leur tempérament, leur trait de caractère,
leurs humeurs.
C'est une bande d'amis qui se connaît par cœur et
qui aime profiter des bonnes choses de la vie, se
retrouver et passer du temps ensemble.

Dans ce 4e opus, nous accueillons un nouveau personnage,
Alex.
Alex est un chef, un vrai. Passionné de cuisine, il en a fait son métier.
Pour ce rôle, j'imagine un chef « nouvelle génération ». Jeune et culotté .
Il a une trentaine d'années, un physique « terroir » et esprit créatif.





RÔLE RECURRENTS



ENSEMBLE



© SARAH ROBINE



© Christophe Ford



RÔLE CHEF



CLEMENT S.



La cuisine

L'HÉROÏNE DU SCRIPT

« *La cuisine, c'est l'âme d'une maison* » disait ma grand-mère.

Nous aurons le sentiment d'un vrai lieu de vie, capable de renfermer du storytelling.

Je souhaite tourner ce film dans un décor déjà existant, et le travail de décoration visera essentiellement à optimiser son caractère et sa véracité.

Chaque action est un prétexte pour illustrer les caractéristiques innovantes et fonctionnelles de la cuisine, et mettre en avant les éléments qui la composent. Nous filmerons une cuisine ouverte donnant sur une pièce à vivre moderne et chaleureuse. Les amis sont rassemblés naturellement autour de l'îlot central, leur permettant de n'être jamais très loin les uns des autres, et de cuisiner tous ensemble.

Nous travaillerons avec la chef déco sur la cohérence des accessoires et autres petits détails qui viendront nourrir la véracité de la scène. Pour que les spectateurs se projettent dans ce lieu habité, il doit paraître authentique.



DÉCOR JULIE ANDRIEU





Rosières

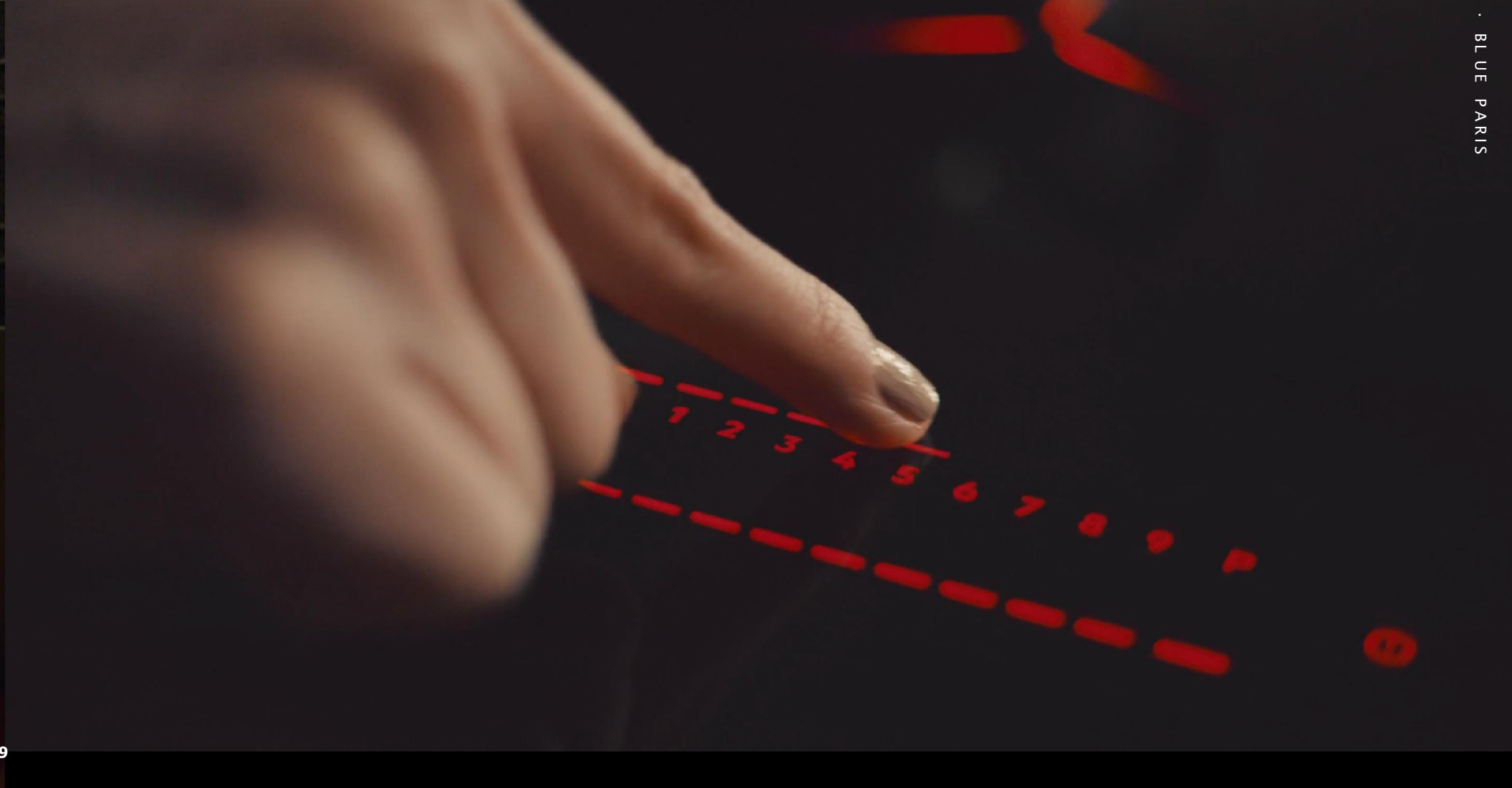
UN VRAI RÔLE DANS LE FILM

La marque Rosières trouvera toute sa place dans le scénario et fera l'objet de beaux plans dédiés, illustrant la qualité, le design et la parfaite ergonomie de leur électroménager.

Les logos seront parfaitement visibles à l'image, sans que cela ne paraisse forcé ou maladroit.

Le four et la plaque de cuisson feront partie intégrante de la cuisine que nous voulons raconter et participeront à la modernité de celle-ci.

Nous retrouverons le logo en clôture de film, ne laissant plus aucun doute sur son rôle dans ce cours de cuisine.



Ref ambiance



Vaisselle



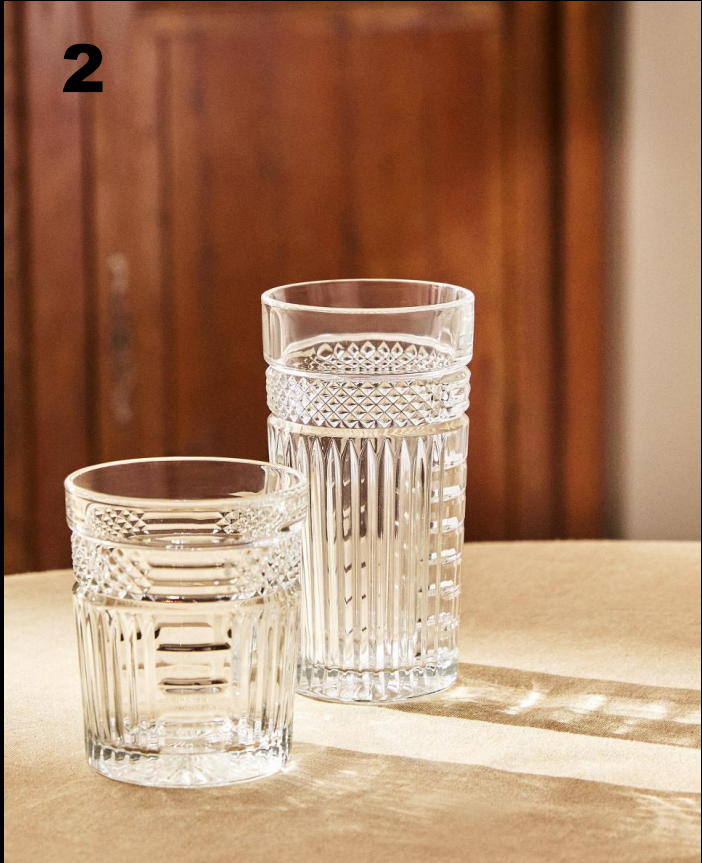
Couleur plan de travail



Verres



Couleur plan de travail



Textiles



Couleur plan de travail



Casseroles



Couleur plan de travail



Accessoires



Couleur plan de travail



Accessoirisation étagères



Ref ambiance



Stylisme

EN MODE « ATELIER DE CUISINE »

La bande de copains s'est réunie pour suivre un cours de cuisine et ça doit se voir à l'image pour une compréhension immédiate du contexte. C'est pourquoi je préconise le tablier pour tout le monde. C'est un cours à domicile, pas l'école Bocuse, ils sont donc venus avec leur propre tablier. Cela offrira une belle diversité de tenue tout en restant bien dans le thème.

Pour la dernière scène en revanche, ils ont fait tomber le tablier et profitent de leur repas dans une tenue « normale ». J'imagine pour cette scène un style vestimentaire « casual chic » permettant d'avoir des personnages visuellement décontractés mais avec une silhouette actuelle. J'aime l'idée d'un peu de fantaisie dans leurs tenues. Ils savent s'habiller comme ils savent bien manger.

Concernant le stylisme du chef, je pense qu'il faut rendre évidente l'idée que c'est un vrai chef.

Nous n'avons peut être pas besoin d'une toque, mais à minima une blouse blanche avec un petit col relevé et un liseret de couture coloré. Et peut être aussi un tablier noir. Quelque chose d'impeccable et élégant. On pose un personnage. Il doit évidemment se détacher du reste des convives.

Nous ferons bien-sûr des propositions avec la styliste.





MELISSA

CONSTANCE PIZON

Look femme enfant
Décontracté
Look inspi 90's



1er REPERAGE MELISSA





FRANÇOIS

ADRIAN MAKER

Casual
Classique
François porte des basiques
intemporels, bien coupés
Sans fioriture







MARIE

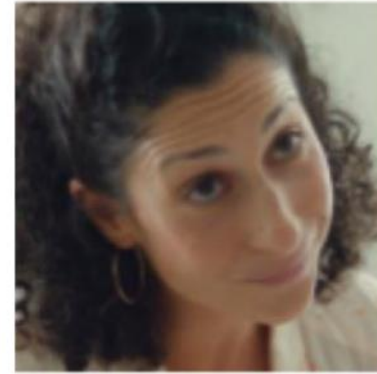
ODILE BLANCHET

Look bohème
Vintage
Imprimés



1er REPERAGE MARIE





ANAÏS

ANAEL GUEZ

Classique / Intemporel
Sobre et raffiné
Bijoux fins



1er REPERAGE ANAÏS



REPERAGE UNIFORME DE CUISINE

une chemise/tablier professionnel en denim.



+ pantalon blanc de cuisine

ASSORTIMENT TABLIERS

ASSORTIMENT TABLIERS





Jeu

UN FILM DE JEU ET DE RÉACTIONS

Toute l'intensité du script repose sur le jeu d'acteurs, notamment celui du chef Alex.

C'est pourquoi j'irai chercher en casting des profils spontanés et expressifs, avec une véritable aisance dans ce type d'exercice et une vraie force de propositions. Ce chef doit pouvoir nous faire sourire en seulement quelques secondes à l'image, et être doté d'un sens comique communicatif et naturel.

Chaque personnage devra jouer sa partition avec son caractère et son sens du rythme. C'est le contraste entre toutes ces personnalités qui va enrichir la comédie et la rendre attachante.





Food stylism

L'ART DE LA SIMPLICITÉ

Dans ce film, nous allons cuisiner, et devons illustrer de belle recettes à la fois visuelles et appétissantes, tout en restant crédible et proche de la réalité.

J'opte pour des plats simples et équilibrés, à fort effet visuel.

J'imagine un plan de travail/ îlot central couvert de bons produits frais, colorés, « healthy » ainsi que de nombreux ustensiles de cuisine, élégants et ordonnés (couteaux, assiettes, sauciers).

Ça doit ressembler à un véritable atelier de cuisine. Avec Flora, notre styliste culinaire, nous allons définir ensemble le bon niveau culinaire que nous voulons à l'image, ainsi que le choix des produits, des couleurs, de la vaisselle, et de toutes les matières qui participent à la perception d'un plat.

En évoquant le plaisir d'un bon plat, nous évoquons le plaisir d'un bon moment!

Food stylism Darty Rosière

1-Tartelettes salée cuite



2- Food stylism darty - Rosiere



Poisson cru et legumes



DARTY - ROSIERE



FOOD STYLISM



BLUE PARIS - LE NOUVEAU BELIER



Merci!

C'est une comédie populaire et contemporaine.
Un script simple et efficace qui nous permet de bien mettre en avant la cuisine Darty et ses caractéristiques Rosières, avec beaucoup de naturel et de spontanéité. Tout le monde se retrouvera dans cette bande d'amis sincère et haute en couleurs. On devrait bien s'amuser sur le shoot et je suis ravi de vivre cette nouvelle aventure avec vous!

Alban



PLANNING

PLANNING

Tournage : 12/09/2024

Présentation des montages : 23/09 chez Blue

Etalonnage : 30/09

Finalisation : 03/10

Livraison : 04/10