

**Repérage**

**METRO Nanterre / METRO La Chapelle**





## Exemple de retouche lumières

Je me suis permis de nettoyer le plafond, et le sol aussi un peu.



**Commentaires de préparation des rayons.**



Placé un caddie  
plein avec qqun de  
dos

Produit visible si  
possible

Remplir le rayon jusqu'en haut

Carton + dernier  
carton dessus ouvert  
pour laisser  
apparaître le produit

Carton + dernier  
carton dessus ouvert  
pour laisser  
apparaître le produit





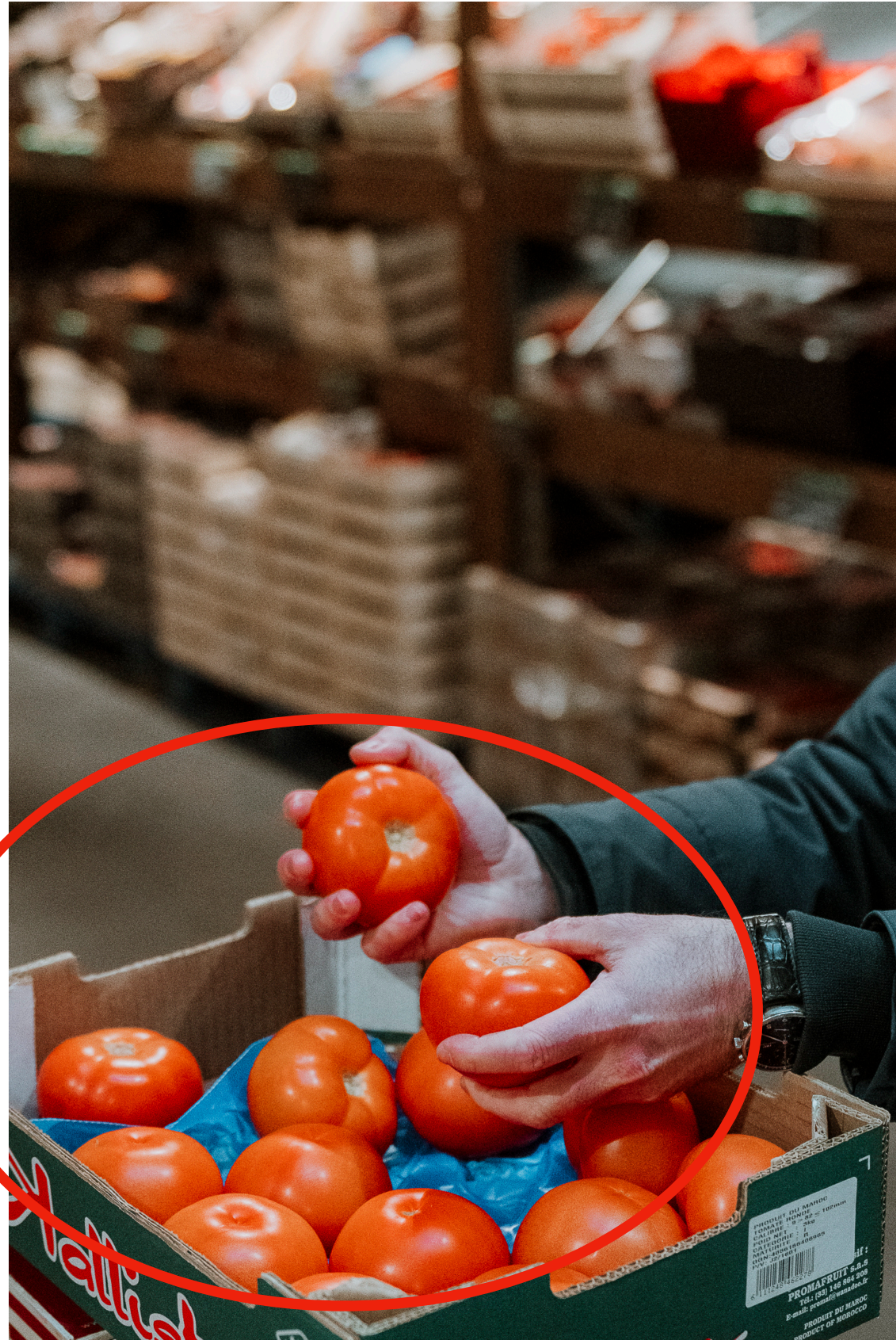
Placer un produit  
sympa à mettre en  
avant

Placer un produit  
sans contenant  
plastique





**Mettre le produit  
que vous voulez en  
avant**





Retirer tout les  
panneaux du  
plafond

Placer qqn avec un  
caddie de dos ?







Poisson plutôt que  
Homard

Enlevez les  
panneaux du  
plafond?



Caddie + Faux client  
de dos ?

Assortiments de  
fromages sans  
plastique?





Fromage sans  
plastique?



C'est pas si mal une  
petite amorce de  
caddie pour le  
rappel du coté  
METRO ?



Caddie + Faux client  
de dos ?



Fromage sans  
plastique?

Rayon rempli si  
possible?

**METRO NANTERRE**

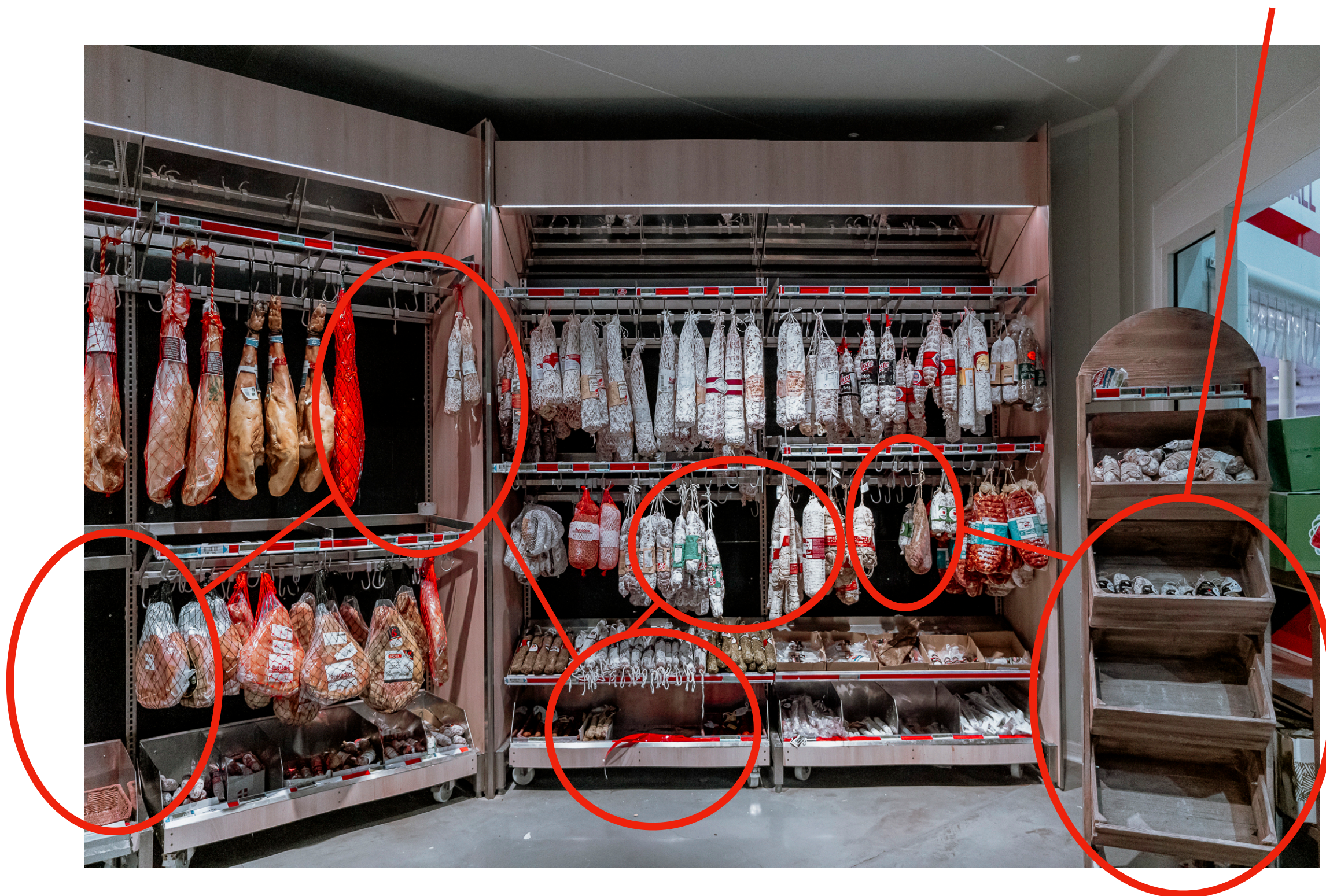




Rayon rempli



Rayon rempli

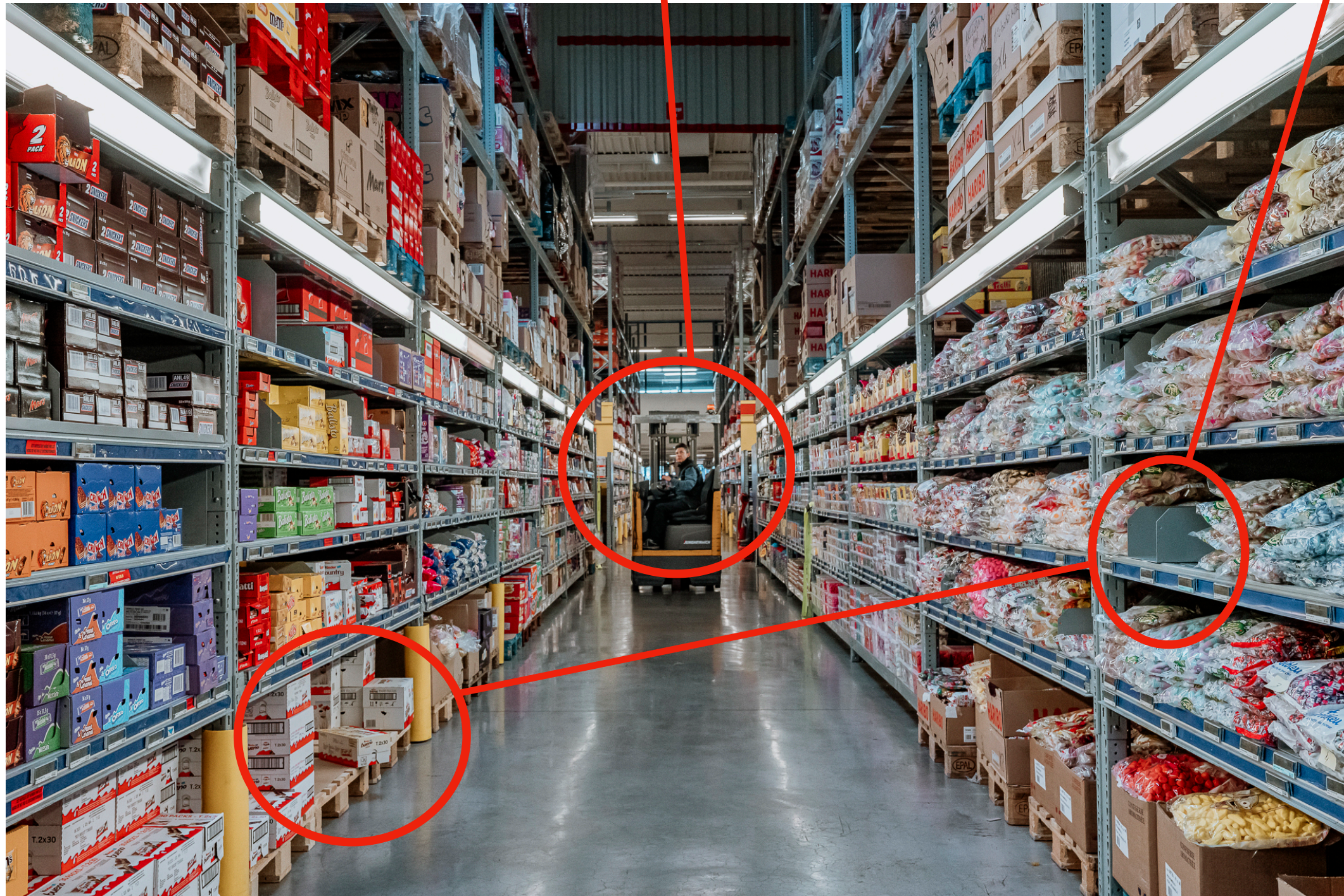


METRO NANTERRE



Caddie + Faux client  
de dos ?

Rayon rempli







Caddie un peu plus  
rempli.



Pour moi c'est pas  
mal, à voir si vous  
avez des  
commentaires





Possibilité de rapprocher exceptionnellement la table de droite vers la gauche?





Client avec caddie  
de dos?





Rayon rempli si c'est possible?

